



FICHA TÉCNICA

PST



Presostato



Rangos desde ± 100 Pa to ± 2000 mbar (según el modelo)



Alarmas: visual y acústica, LED rojo frontal

Características

- Salida de relé RCR 3A/230 Vac, alimentación 24 Vdc / Vac
- Caja fabricada en ABS V0 IP65
- Montaje sobre base de fijación en pared mediante sistema $\frac{1}{4}$ de vuelta
- Caja con un nuevo sistema de montaje simplificado
- Autocalibración mediante electroválvula en el modelo PST-11

Parámetro medido

Parametro	Precisión*	Rangos de medición	Resolución
Presión	PST-11: $\pm 1\%$ de la lectura ± 2 Pa PST-12: $\pm 1,5\%$ de la lectura ± 3 Pa PST-13: $\pm 1,5\%$ de la lectura ± 3 mmH ₂ O PST-14 y PST-15: $\pm 1,5\%$ de la lectura ± 3 mbar	De -100/+100 Pa a -2000/+2000 mbar (según el modelo)	PST-11, PST-12 y PST-13: 1 Pa, 0,1 mmH ₂ O, 0,01 inWG, 0,01 mmHG, 0,1 daPa, 0,001 kPa (0,01 kPa para el PST-13), 0,01 hPa, 0,01 mbar PST-14 y PST-15: 1 mbar, 0,1 inWG, 1 mmHG, 0,1 PSI, 1 mmH ₂ O, 1 daPa, 1 hPa, 0,1 kPa

Referencias

PST	—	13	—	Rango de medición 11: -100/+100 Pa 12: -1000/+1000 Pa 13: -10 000/+10 000 Pa 14: -500/+500 mbar 15: -2000/+2000 mbar	Ejemplo: PST – 13 Presostato PST con rango de medición de -10 000 Pa a 10 000 Pa
-----	---	-----------	---	--	--

Especificaciones técnicas

Señal	1 relé inversor. NO (normalmente abierto): 5 A/NC (normalmente cerrado): 3 A/240 Vac. Tensión en modo común <30 Vac
Alimentación	24 Vac/Vdc $\pm 10\%$
Consumo	3 VA
Estado del relé / Alarmas	LED rojo en la parte frontal y zumbador (70 dB a 10 cm)
Conformidad con normas europeas	2014/30/UE CEM; 2014/35/UE Baja Tensión; 2011/65/UE RoHS II; 2012/19/UE RAEE
Conexiones eléctricas	Bornes con tornillo para cables de $\varnothing 0.05$ a 2.5 mm ² . Efectuado siguiendo las normas estándares.
Comunicación con ordenador	Cable USB-mini Din
Ambiente de trabajo	Aire y gases neutros

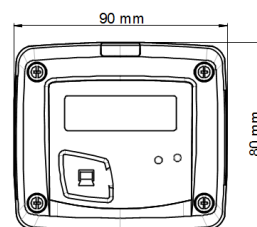
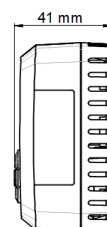
*Todas las precisiones indicadas en este documento han sido establecidas en condiciones de laboratorio y se garantizan en mediciones realizadas en las mismas condiciones, o realizadas con las compensaciones necesarias.

Características generales

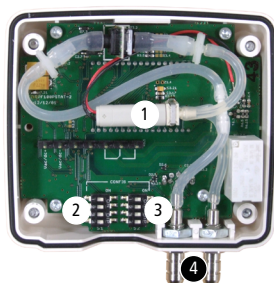
Unidades de medición	PST-11, PST-12 y PST-13: Pa, mmH ₂ O, inWG, mmHG, daPa, kPa, hPa, mbar
	PST-14 y PST-15: mbar, inWG, mmHG, PSI, mmH ₂ O, daPa, hPa, kPa
Tiempo de respuesta	1/e (63%) 0.3 s
Autocero	Manual mediante pulsación de botón Automático mediante electroválvula (sólo en modelo PST-11)
Tipo de fluido	Aire y gases neutros
Sobrepresión admisible	PST-11, PST-12: 21 000 Pa; PST-13: 69 000 Pa; PST-14: 1400 mbar; PST-15: 4100 mbar
Condiciones de uso (°C/%HR/m)	De 0 °C a 50 °C sin condensación. De 0 a 2000 m
Temperatura de almacenamiento	De -10 a +70 °C

Características de la caja

Material	ABS V0 según norma UL94
Índice de protección	IP65
Pantalla	LCD 50 x 17 mm de 10 dígitos Altura de caracteres: Valores 10 mm, unidades 5 mm
Rácores	PST-11, PST-12, PST-13: Acanalados Ø 6,2 mm PST-14, PST-15: Rácores de seguridad Ø 6.2 mm
Prensa-estopa	Para cables Ø 8 mm máximo
Peso	143 g



Conexiones



Interior de la parte frontal

1. Electroválvula (sólo en el modelo PST-11)
2. Bloques de microinterruptores
3. Bloques de microinterruptores
4. Tomas de presión



Parte frontal extraíble

5. Autocero
6. Conexión LCC-S
7. LED de alarma
8. Botón para configuración

Parte trasera fija

9. Bornes del relé
10. Bornes de alimentación
11. Prensaestopa

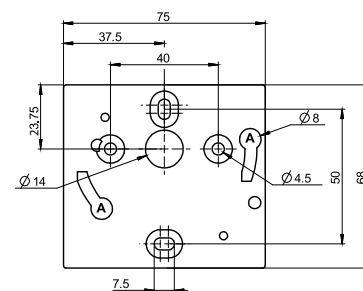


Montaje

Para realizar el montaje mural, fijar la placa de ABS en la pared (suministrada con el equipo).
Tornillería: Ø 6 mm (tornillos y tacos suministrados). Colocar el equipo a la placa de fijación y rotar 30°.
Hacer pivotar la caja en sentido de las agujas del reloj hasta obtener una fijación segura.



Una vez el equipo esté instalado y alimentado, se recomienda efectuar el poceso de ajuste del cero para garantizar un funcionamiento óptimo, sea cual sea su posición de montaje.



Mantenimiento:

Evite el contacto con disolventes agresivos.
Proteja el transmisor y sus sondas de cualquier producto de limpieza que contenga formalina.

Precauciones de uso:

Utilice siempre el instrumento conforme al uso previsto y dentro de los límites de los parámetros descritos en las características técnicas con tal de no comprometer la protección garantizada por el dispositivo.

Accesorios

Ref.	Descripción
KIAL-100A	Fuente de alimentación clase 2 Entrada 230 Vac, salida 24 Vac
LCC-S	Programa de configuración con cable USB
Tubo de conexión / Rácores de conexión / Pasamuros Tuercas de acoplamiento	

Periodo de garantía

Los instrumentos disponen de un periodo de 1 año de garantía que cubre cualquier defecto de manufacturación.



Sólo deben usarse accesorios originales o entregados con el dispositivo.