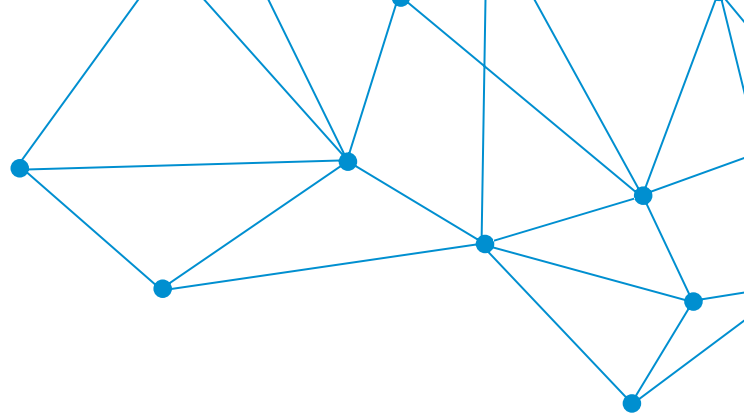


 **sauermann**<sup>®</sup>

**KIMO**<sup>®</sup>  
INSTRUMENTS



# 智能楼宇环境监测



# 关于我们



索尔曼集团成立于 1976 年, 总部位于比利时布鲁塞尔, 是一家集自主研发、设计、生产与销售于一体的暖通制冷空调设备和工业测量仪器服务商。在中国主要经营 Kimo (凯茂) 和 Sauermann(索尔曼) 两大品牌业务。

高精度  
高品质  
多种应用场景

**环境与空调测量仪器**: 索尔曼专注于室内空气质量测量, 广泛应用于制药、半导体、微电子、食品、环保、电力和室内环境等领域, 提供: 洁净室、室内环境、空调系统、生产制程、建筑服务、设备配套、烟气排放检测等全面解决方案。

高性价比  
高品质  
高性能

**制冷设备冷凝水解决方案**: 空调领域中, 处理冷凝水始终是使用户关心的重点。索尔曼的冷凝水排水泵拥有独立的专利技术, 精心研发和制造, 确保产品的优秀品质与运行效率。

通过认证:  
NF EN ISO/IEC  
17025:2017



温度



湿度

# 目录



## 环境监测和监管

# 04

关于我们 ..... 02

智能楼宇环境监测 ..... 04

环境监测和监管 ..... 06

数据记录 ..... 07

调试和验证及维护 ..... 08

全系列产品线 ..... 11

我们的优势 ..... 19

## 数据记录

# 07



## 调试和验证及 维护

# 08

# 智能楼宇环境监测

近些年，随着智能楼宇的发展，如何提高建筑物的运行效率、降低运营成本、为人们提供便捷、健康的室内环境成为行业关注的重点。

在智能建筑发展过程中，一个关键因素是将更多的高科技应用到室内空气质量的管理中(IAQ)。IAQ是指建筑物和建筑物内部以及周边环境的空气质量，涉及到健康、安全和舒适度等方面。

通常，人们 90% 的时间是在室内度过的，因此室

内空气质量对健康非常重要。家里、学校、办公室和工厂的室内空气污染程度可能是室外的两倍、甚至高达五倍。

近几十年，为了提高能源利用率，建筑群变得越来越密集。因此，通风系统在室内空气更新中扮演的角色越来越重要，它们不断排出各种空气污染物、微生物和其他气体等。

CO<sub>2</sub> 浓度是最重要的室内空气质量参数指标之一，根据二氧化碳浓度可以计算换气率(ACR)。



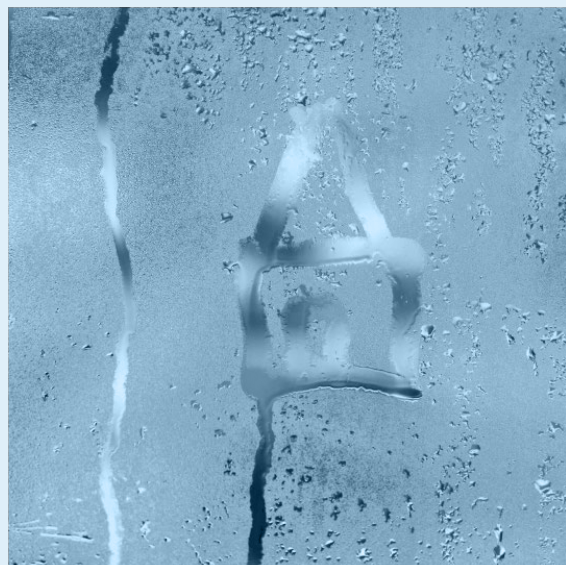




### 良好的换气率有助于排出哪些东西？

化学和物理污染物	微生物	有害气体
有机挥发物 (VOC) 甲醛 (CH <sub>2</sub> O) 微型颗粒物 (PM2.5, PM10...)	细菌 病毒 霉菌	二氧化碳 (CO <sub>2</sub> ) 一氧化碳 (CO) 臭氧 (O <sub>3</sub> ) 氮氧化物 (NO <sub>x</sub> ) 硫化氢 (H <sub>2</sub> S) 二氧化硫 (SO <sub>2</sub> )

IAQ (室内空气质量) 更多的是关注房间内的空气质量, 以改善居住环境、提高居住舒适度为目的。参考因素包括: 温度, 湿度, 甚至是湿球温度(WBGT)等。索尔曼凭借超 45 年的专业测量经验, 提供以上各种参数的检测工具, 是您的理想选择。



# 环境监测和监管

所有现代化建筑都配备了完整的通风网络来更新室内空气,同时管理至少两个主要参数:温度和湿度。该通风系统是围绕一个空气处理系统(AHU)来建立的,它集中了空气循环所需要的设备,并调节测量参数。

索尔曼的传感变送器是监测上述环境的理想工具,它们能够 24 小时不间断的测量空气处理系统 (AHU) 排出的空气质量。除了监测空气处理系统出风口的空气,它们还可以监测进入建筑物房间内的空气。这些固定的、高精度测量仪器保证了通风系统能够高效、可靠的运行。它们将测量数据传输到中央监测站,帮助调整风量,或当空气处理系统出现故障时能够及时报警。



Photo credit: ISL - Ingeniería Salas Limpias



连续监测空气处理系统(AHU)通风管道中的 CO2 浓度。

**解决方案:**  
CO112-ANA: CO2 变送器

持续监测空气处理系统(AHU)通风管道中循环空气的温度和湿度。

**解决方案:**  
TH110-POS 变送器

# 数据记录

监测人们经常活动的场所的室内空气质量对健康也十分重要。测量值可以通过电子记录仪进行记录,它们具有自动记录、安装方便等优点。

大多数公共建筑系统,办公空间和学校等场所不需要 24 小时持续监测。但需要对它们进行规律的、长达几天的检测。对这些数据进行分析、控制,以达到管理室内环境的目的。检测数据常被用来评估室内环境是否达标,以保证居住者的健康。

一些敏感公共建筑物的管理者更倾向采用长期的室内环境监测。这种需求通常发生在托儿所、学校、以及养老院或弱势群体收留机构等。电子记录仪是满足长期监测的理想工具,它们具有使用简单,电池寿命长等优点。



长期精确的监测居住环境的温度、湿度、二氧化碳和气压等。

## 解决方案:

KCC 320 多功能电子式记录仪

记录参数:温度,湿度,大气压力和 CO2





# 调试和验证及维护

对于通风系统的调试、验证和维护,便携式测量仪是暖通制冷专业人士的首选。这些仪器在提供准确的测量数据的同时,还具有坚固耐磨、使用方便等优点。

室内空气质量(IAQ)是上述过程中非常重要的参数,与室内环境系统的功能密切相关。它还可以用来验证室内环境是否符合相关法规要求,从而对不符合要求的参数进行调节。

作为环境控制的一部分,二氧化碳浓度是其中一个非常重要的参数,它是衡量通风系统换气是否充足的重要指标。室内空气的换气率直接影响各种污染物、微生物和有害气体的浓度。



测量建筑物的温度,湿度,CO2 浓度

**解决方案:**

AMI 310 搭配 SCOH112 探头和 SH100 探头





监控通风管道进风口和出风口的温度和风量。

**解决方案:**

LV110 搭配风量罩

使用带有分体型探头的可移动的便携式测量仪,能够轻松到达房间内的每个角落,从而对温度、二氧化碳等参数进行深度的监测和控制。

**解决方案:**

AQ 110



控制房间通风口处的风量, 使其保持动态平衡并计算房间内的换气率。同时, 控制环境温度和湿度。

**解决方案:**

DBM 620 套帽式风量仪

# 在线式变送器




## 常用的智能楼宇环境监测产品

多功能变送器



温湿度变送器

产品	名称	订购号	测量参数						描述
			Pa	°C	%RH	m/s	m³/h	ppm	
	Si-C320-D	27940	✓	✓	✓	✓	✓	✓	<b>Si-C320-D 多功能变送器</b> <ul style="list-style-type: none"> <li>· 4 通道模拟输出信号: 0 ~ 5 / 10V, 0 / 4 ~ 20mA, 4 线式</li> <li>· 电源 24 Vac / Vdc, 触控显示屏</li> <li>· 可连接两组智能探头和一组差压模块 (Si-PRO-DP)</li> <li>· 防护等级 IP66, 耐过氧化氢 (VHP)</li> <li>· 随货提供法国工厂校准证书</li> <li>· 选购: 智能探头(温湿度, 温度, 风速温度, 气体浓度...), Si-PRO-DP 差压模块, SQR3 风速风量计算功能, 与 Si-PRO-DP 差压模块相连的 K 型热电偶温度探头, 无线通讯模块, 4 组继电器模块。第三方校准服务。</li> </ul>
	TH110-POS	23954	-	✓	✓	-	-	-	<b>TH110-POS 温湿度变送器 (墙面型)</b> <ul style="list-style-type: none"> <li>· 量程: 0 ~ 100 %RH 和 0 ~ +50 °C</li> <li>· 输出信号: 4 ~ 20 mA, 电源 16 ~ 30 Vdc (2 线式)</li> <li>· 工业塑料外壳, IP65 防护等级</li> <li>· 含数字显示屏, 交替显示温度和湿度, 可选购 LCC-S 设置软件</li> </ul>
	TH110-POD	23952	-	✓	✓	-	-	-	<b>TH110-POD 温湿度变送器 (分体型)</b> <ul style="list-style-type: none"> <li>· 量程: 0 ~ 100 %RH 和 -40 ~ +80 °C</li> <li>· 输出信号: 4 ~ 20 mA, 电源 16 ~ 30 Vdc (2 线式)</li> <li>· 工业塑料外壳, IP65 防护等级, 含数字显示屏</li> <li>· ABS 工业塑料探头长度 150mm, 电缆长度 2 m</li> <li>· 可选购 LCC-S 设置软件</li> </ul>
	TH110-PNA	23956	-	✓	✓	-	-	-	<b>TH110-PNA 温湿度变送器 (风管型)</b> <ul style="list-style-type: none"> <li>· 量程: 0 ~ 100 %RH 和 -40 ~ +80 °C</li> <li>· 输出信号: 4 ~ 20 mA, 电源 16 ~ 30 Vdc (2 线式)</li> <li>· 工业塑料外壳, IP65 防护等级, 无数字显示屏</li> <li>· 风管探头长度 112 mm, 可选购 LCC-S 设置软件</li> </ul>

## 配件

配件	名称	订购号	测量参数						描述
			Pa	°C	%RH	m/s	m³/h	ppm	
	Si-PRO-U-I-150	27984	-	✓	✓	-	-	-	<b>Si-PRO-U-I-150 智能型温湿度探头 (不锈钢分体型)</b> 搭配 320 系列变送器 <ul style="list-style-type: none"> <li>· 量程: 0 ~ 100 %RH 和 -40 ~ +150 °C</li> <li>· 不锈钢探头长度 150 mm (含不锈钢滤网), 直径 13 mm</li> <li>· 带自动锁定接头</li> <li>· 随货提供法国工厂校准证书</li> <li>· 可按需选购: 探头保护盖和滤网</li> </ul>
	Si-ACC-R2	27999	-	-	-	-	-	-	<b>Si-ACC-R2 智能探头连接线</b> <ul style="list-style-type: none"> <li>· 连接 Si-PRO-U-I-150 温湿度探头与 320 系列变送器</li> </ul>
	Si-ACC-R5	28000	-	-	-	-	-	-	<b>Si-ACC-R5: 智能探头专用 5 米延长电缆, 可搭配 320 系列变送器</b>

# 配件

配件	名称	订购号	测量参数							描述
			Pa	°C	%RH	m/s	m <sup>3</sup> /h	ppm		
	SF50-PS-2-100	25997	-	✓	-	-	-	-	-	<b>SF50-PS-2-100 通用型铂电阻温度探头 (3 线式)</b> · 探头: 直径 Ø 6 mm, 长度 100 mm · PVC 线缆材质, 长度 2 m · 线缆工作温度: -40 ~ +120 °C
	SF50-TS-5-100	26051	-	✓	-	-	-	-	-	<b>SF50-TS-5-100 通用型铂电阻温度探头 (3 线式)</b> · 探头: 直径 Ø 6 mm, 长度 100 mm · 特富龙材质线缆, 长度 5m · 线缆工作温度: -50 ~ +260 °C

# 便携式环境测量仪

常用的智能楼宇环境监测产品

多功能便携式测量仪

产品	名称	订购号	测量参数							描述
			Pa	°C	%RH	m/s	m <sup>3</sup> /h	ppm		
	AMI 310	24752	✓	✓	✓	✓	✓	✓	<b>AMI 310 多功能便携式测量仪, 含彩色背光显示屏</b> · 同时连接 2 组测量探头和 1 组测量模块 · Pt 100 铂电阻温度探头量程: -200 ~ +600 °C · 2 通道 K/J/T/S 型热电偶温度探头输入, 量程: -200 ~ +1760 °C · 可连接电脑和打印机 · 标配 2 条探头电缆线(含 mini-DIN 接头用于连接探头) · 2 块充电式锂电池, USB 电缆线, 充电适配器, SD 存储卡, 2 根 1 m 长度硅胶管(直径 Ø 4 x 7 mm), 1 根不锈钢管(直径 Ø 6 x 100 mm), 便携箱和工厂校准证书 · 按需选购: 各种探头和模块, 温度探头(有线式/无线式), 软件和打印机	
	AMI 310STD	24754	✓	✓	✓	✓	✓	✓	<b>AMI310STD 多功能便携式测量仪, 含彩色背光显示屏</b> · 同时连接 2 组测量探头和 1 组测量模块 · Pt 100 铂电阻温度探头量程: -200 ~ +600 °C · 2 通道 K/J/T/S 型热电偶温度探头输入, 量程: -200 ~ +1760 °C · 差压模块 (-10,000 ~ +10,000 Pa, 4 ~ 100 m/s), 直径 Ø 100 mm 叶轮风速探头 (0 ~ 35 m/s), 皮托管(直径 Ø 6 mm, 长300mm), 2 根 1 m 软管, 不锈钢管(Ø 6 mm, 长度 100 mm) · 可连接电脑和打印机 · 标配 2 条探头电缆线(含 mini-DIN 接头用于连接探头), 热线式风速探头 (0.15 ~ 30 m/s), 湿度探头 (0 ~ 100 %RH 和 -20 ~ +80 °C) · 2 块充电式锂电池, USB 电缆线, 充电适配器, SD 存储卡, 2 根 1 m 长度硅胶管(直径 Ø 4 x 7 mm), 1 根不锈钢管(直径 Ø 6 x 100 mm), 便携箱和工厂校准证书 · 按需选购: 各种探头和模块, 温度探头(有线式/无线式), 软件和打印机	
	HQ 210	24745	-	✓	✓	-	-	✓	<b>HQ 210 便携式多功能测量仪, 含彩色背光显示屏</b> · 同时连接 2 组测量探头 · Pt 100 铂电阻温度探头量程: -200 ~ +600 °C · 可连接电脑和打印机 · 测量功能: 湿度, 温度, CO 和 CO <sub>2</sub> · 标配 2 条探头电缆线(含 mini-DIN 接头用于连接探头) · 1 块充电式锂电池, USB 电缆线, 充电适配器, 便携箱 · 按需选购: 环境条件模块, 温湿度探头(有线式/无线式), CO / CO <sub>2</sub> 探头, 全方向性热线探头, 软件	



便携式差压仪

温湿度仪

套帽式风量罩

产品	名称	订购号	测量参数						描述
			Pa	°C	%RH	m/s	m³/h	ppm	
	MP 110	24615	✓	-	-	-	-	-	<p><b>MP110 便携式差压仪, -1000 ~ 1000 Pa</b></p> <ul style="list-style-type: none"> <li>· 4 行液晶显示屏, 功能: 差压, 定格值, 最小值, 最大值, 显示屏背光, 更改测量单位, 设置自动关机, 手动零点校准</li> <li>· 随货提供 2 根 1m 硅胶软管(直径Ø4 x 7 mm)</li> <li>· 1根不锈钢管(直径Ø6 x 100 mm)</li> <li>· 随货提供软质便携包, 法国工厂校准证书</li> </ul>
	HD 110	24614	-	✓	✓	-	-	-	<p><b>HD110 便携式温湿度仪, 电缆长度 2 m, 5 ~ 95 %RH 和 -20 ~ +70 °C</b></p> <ul style="list-style-type: none"> <li>· 4 行液晶显示屏, 功能: 相对湿度, 露点, 温度, 定格值, 最小值, 最大值, 显示屏背光, 更改测量单位, 设置自动关机</li> <li>· 随货提供软质便携包和法国工厂校准证书</li> </ul>
	DBM 620	26446	✓	✓	✓	✓	✓	-	<p><b>E套帽式风量仪 DBM620, 量程: 35 ~ 4250 m³/h, +/-2500 Pa, 0.2 ~ 10 m/s, 0 ~ 100 %RH, -20 ~ +70 °C</b></p> <ul style="list-style-type: none"> <li>· 微差压测量仪主机 (可选择皮托管、DEBIMO 翼型平均式测片、测量系数或矩阵式风速探头)</li> <li>· 随货提供一个底座包含测量矩阵和温湿度探头, 差压模块, 610 x 610 mm 尺寸的含整流风罩和可折叠安装框架, 2 条 0.8 m 硅胶软管</li> <li>· 随货提供法国工厂校准证书和便携箱, 免费下载 SmartKap 移动应用软件, 可通过智能手机或平板电脑读取记录数据</li> </ul>
	HO 622	26451	-	-	-	✓	✓	-	<p><b>风罩 HO-622</b></p> <ul style="list-style-type: none"> <li>· 尺寸 720 x 720 mm</li> <li>· 带可折叠框架和便携包</li> </ul>
	HO 623	26452	-	-	-	✓	✓	-	<p><b>风罩 HO-623</b></p> <ul style="list-style-type: none"> <li>· 尺寸 720 x 1320 mm</li> <li>· 带可折叠框架和便携包</li> </ul>
	HO 624	26453	-	-	-	✓	✓	-	<p><b>风罩 HO-624</b></p> <ul style="list-style-type: none"> <li>· 尺寸 420 x 1520 mm</li> <li>· 带可折叠框架和便携包</li> </ul>
	HO 625	26454	-	-	-	✓	✓	-	<p><b>风罩 HO-625</b></p> <ul style="list-style-type: none"> <li>· 尺寸 1020 x 1020 mm</li> <li>· 带可折叠框架和便携包</li> </ul>
	LV 110	24625	-	✓	-	✓	✓	-	<p><b>LV110 便携式叶轮风速仪, 直径 Ø 100 mm 叶轮探头, 电缆长度 2 m, (0.35 ~ 35 m/s 和 0 ~ +50°C), 4 行液晶显示屏</b></p> <ul style="list-style-type: none"> <li>· 功能: 风速, 搭配风量罩测量风量(仅适用于 K25, K85 型号), 温度, 风速测量自动平均计算, 侦测管道内送风或排风, 定格值, 最小值, 最大值, 显示屏背光, 更改测量单位, 设置自动关机</li> <li>· 随货提供软质便携包, 法国工厂校准证书</li> </ul>
	VT 110	24621	-	✓	-	✓	✓	-	<p><b>VT110 便携式热线风速仪, 不锈钢探头直径 Ø 8 mm, 探头长度 300 mm, 电缆长度 2 m, (0.15 ~ 30 m/s 和 0 ~ +50 °C), 4 行液晶显示屏</b></p> <ul style="list-style-type: none"> <li>· 功能: 风速, 侦测管道内送风或排风, 搭配风量罩测量风量, 温度, 风速测量自动平均计算, 定格值, 最小值, 最大值, 显示屏背, 设置自动关机</li> <li>· 随货提供软质便携包, 法国工厂校准证书</li> </ul>

# 便携式环境测量仪

常用的智能楼宇环境监测产品




产品	名称	订购号	测量参数						描述
			Pa	°C	%RH	m/s	m³/h	ppm	
	AQ 110	24628	-	✓	-	-	-	✓	<b>AQ110 便携式二氧化碳仪</b> 电缆长度 2 m, (0 ~ 5000 ppm 和 0 ~ +50 °C) · 4 行液晶显示屏, 功能: 定格值, 最小值, 最大值, 显示屏背光, 更改测量单位, 设置自动关机 · 随货提供软质便携包, 法国工厂校准证书
	CT 110	24629	-	-	-	-	-	-	<b>CT110 便携式转速仪</b> , 含转速探头, 电缆长度 2m (0 ~ 60 000 rpm) · 4 行液晶显示屏, 功能: 定格值, 最小值, 最大值, 显示屏背光, 更改测量单位, 设置自动关机 · 随货提供 1 m 反光带, 软质便携包



## 产品定制服务

如果上述产品无法满足您的需求, 您也可联系相关销售人员咨询产品的定制服务(主机、探头、配件)。

## 配件

配件	名称	订购号	测量参数						描述
			Pa	°C	%RH	m/s	m³/h	ppm	
	SCO112	24776	-	✓	✓	-	-	✓	<b>SCO112 多功能探头</b> : CO <sub>2</sub> , 温度, 湿度 (0 ~ 5000 ppm / -20 ~ +80 °C / 5 ~ 95 %RH) · 带握把, 多功能按钮, mini-Din 接头, 随货提供法国工厂校准证书 · 适用 HQ210 和 AMI310 系列测量仪
	SFC 300	24759	-	✓	-	✓	✓	-	<b>SFC-300 热线风速探头</b> , 不锈钢材质, 直径 Ø 8 mm, 长度 300 mm (0 ~ 30 m/s 和 -20 ~ +80 °C), 随货提供法国工厂校准证书 · 适用 210 和 310 系列测量仪
	SFC 900	24760	-	✓	-	✓	✓	-	<b>SFC-900 伸缩延长可转角型热线风速探头</b> , 长度 1 m 带刻度, 可弯曲 90° (0 ~ 30m/s 和 -20 ~ +80 °C) 带握把, 多功能按钮, mini-Din 接头, 随货提供法国工厂校准证书, 适用 210 和 310 系列测量仪

配件	名称	订购号	测量参数						描述
			Pa	°C	%RH	m/s	m³/h	ppm	
	SH 100	24767	-	✓	-	✓	✓	-	<b>SH-100</b> 叶轮风速探头, 直径 Ø 100 mm (0 ~ 35 m/s 和 -20 ~ +80 °C) 带握把, 多功能按钮, mini-Din 接头, 随货提供法国工厂校准证书, 适用 VT210, MP210 和 310 系列测量仪
	SHF 100	24779	-	✓	-	✓	✓	-	<b>SHF-100</b> 无线叶轮风速探头, 直径 Ø 100 (0 ~ 35m/s 和 -20 ~ +80 °C), 无线传输系统, 带握把和多功能按钮, 随货提供法国工厂校准证书, 适用 210 和 310 系列测量仪
	MPR 500	24782	✓	✓	-	-	-	-	<b>MPR-500</b> 差压模块, 可连接 1 组热电偶温度探头 (K/J/T/N) (-500 ~ +500 Pa, -200 ~ +1300 °C) · 随货提供法国工厂校准证书 · 适用 MP210 和 AMI310 系列测量仪
	MPR 2500	24783	✓	✓	-	-	-	-	<b>MPR-2500</b> 差压模块, 可连接 1 组热电偶温度探头 (K/J/T/N) (-2500 ~ +2500 Pa, -200 ~ +1300 °C) · 随货提供法国工厂校准证书 · 适用 MP210 和 AMI310 系列测量仪
	MPR-10000	24784	✓	✓	-	-	-	-	<b>MPR-10000</b> 差压模块, 可连接 1 组热电偶温度探头 (K/J/T/N) (-10,000 ~ +10,000 Pa, -200 ~ +1300 °C) · 随货提供法国工厂校准证书 · 适用 MP210 和 AMI310 系列测量仪
	SHR 110	24769	-	✓	✓	-	-	-	<b>SHR-110</b> 温湿度探头, 塑料材质, 直径 Ø 13 mm, 长度 110 mm (0 ~ 100 %RH 和 -20 ~ +80 °C) 带握把, 多功能按钮, 随货提供法国工厂校准证书, 适用 HQ210, VT210 和 AMI310 系列测量仪
	SIPS 150	24840	-	✓	-	-	-	-	<b>SIPS 150</b> 置入型温度探头, 1/3 DIN 级 (-40 ~ +250 °C) · 不锈钢探头直径 Ø 4.5 mm, 探头长度 150 mm(含把手) · 随货提供法国工厂校准证书, 适用于 210 和 310 系列测量仪 (响应时间 99%: 35 s)
	K 35	10374	-	-	-	-	✓	-	<b>K35</b> 风量罩 · 尺寸: 200 x 200 mm · 风量量程 10 ~ 400 m³/h · 标配软质便携袋
	K 75	10637	-	-	-	-	✓	-	<b>K75</b> 风量罩 · 尺寸: 300 x 300 mm · 风量量程 30 ~ 750 m³/h · 标配软质便携袋
	Si-K 25	28111	-	-	-	-	✓	-	<b>Si-K25</b> 风量罩, 适用直径 Ø 100 mm 叶轮风速探头 · 标配专用便携包 · 内部尺寸: Ø 260 mm, 外部尺寸: 282-282-268 mm, 风量量程 10 ~ 400 m³/h
	Si-K 85	28112	-	-	-	-	✓	-	<b>Si-K85</b> 风量罩, 适用直径 Ø 100 mm 叶轮风速探头 · 标配软质便携袋 · 内部尺寸: 350-350 mm, 外部尺寸: 372-372-327 mm, 风量量程 10~400 m³/h

# 配件

配件	名称	订购号	测量参数						描述
			Pa	°C	%RH	m/s	m³/h	ppm	
	LPC 14	24789	-	-	-	-	-	-	LPC-14 专用电脑软件, 适用 210/310 系列测量仪和配件
	RD 300	12411	-	-	-	-	-	-	RD300 直型延长杆, 长度 300 mm · 适用于直径 Ø 14 mm 热线和叶轮风速探头
	RTE	24632	-	-	-	-	-	-	RTE 智能型探头用延长杆, 直径 Ø 16 mm, 长度 1 m, 可弯曲 90° · 搭配叶轮探头、伸缩热线探头和多功能探头使用, 测量风速、风量或温度。
	BAT 23	24849	-	-	-	-	-	-	BAT 23 可充电式锂电池 · 适用 210 和 310 系列测量仪
	STA	24771	-	-	-	-	-	-	STA 转速探头(红外光学式 & 转轮接触式), 60 ~ 60 000 rpm, 30 ~ 3000 rpm 和 4 ~ 2500 m/min) · 带握把, 多功能按钮, mini-Din 接头, 随货提供长度 1m 反光带, 接触头和法国工厂校准证书 · 适用 MP210 / VT210 和 AMI310
	CSM	24837	-	-	-	-	-	-	CSM 智能型探头用线缆, 带 mini-Din 公型接头 · 适用于多功能测量探头和 Pt100 铂电阻温度探头 · 适用 210 和 310 系列测量仪
	SAD	24792	-	-	-	-	-	-	SAD 双肩背包, 适用 210/310 系列测量仪和配件



## 产品定制服务

如果上述产品无法满足您的需求, 您也可联系相关销售人员咨询产品的定制服务(主机、探头、配件)。



# 数据记录

## 常用的智能楼宇环境监测产品

多功能电子式记录仪

温湿度记录仪

产品	名称	订购号	测量参数						描述
			Pa	°C	%RH	m/s	m³/h	ppm	
	KCC 320	25253	✓	✓	✓	-	-	✓	<b>KCC-320 多功能电子式记录仪</b> <ul style="list-style-type: none"> <li>4 个内置式传感器: 温度, 湿度, 大气压力, CO2</li> <li>量程: -20 ~ +70 °C (温度), 0 ~ 100 %RH (湿度), 800 ~ 1100 hPa (大气压力) CO2: 0 ~ 5000 ppm</li> <li>2 行液晶显示屏, IP40 防护等级外壳, 背部可吸磁, 带安全防盗背板</li> <li>无线通讯功能可连接智能手机或平板电脑 (安卓和 iOS)</li> <li>内部存储: 2 000 000 笔测量值</li> </ul>
	KT 320	25248	-	✓	✓	-	-	-	<b>KT-320 多功能电子式记录仪</b> <ul style="list-style-type: none"> <li>1 个内置温度传感器, 量程: -40 ~ +70 °C</li> <li>2 行液晶显示屏, IP65 防护等级外壳, 背部可吸磁, 带安全防盗背板</li> <li>2 个外接智能热插拔探头, 测量: 温度, 湿度, 电流, 电压, 脉冲</li> <li>无线通讯功能可连接智能手机或平板电脑 (安卓和 iOS)</li> <li>内部存储: 2 000 000 笔测量值</li> </ul>
	KH 50	24912	-	✓	✓	-	-	-	<b>KH-50 迷你型温湿度记录仪</b> <ul style="list-style-type: none"> <li>内置传感器 (-20 ~ +70 °C 和 0 ~ 100 %RH), 单行液晶显示屏</li> <li>防护等级 IP20, 背部吸磁安装</li> <li>内存可记录 16000 笔测量值</li> </ul>
	KH 120	25231	-	✓	✓	-	-	-	<b>KH-120 迷你型温湿度记录仪</b> <ul style="list-style-type: none"> <li>内置传感器 (-20 ~ +70 °C 和 0 ~ 100 %RH), 单行液晶显示屏</li> <li>防护等级 IP20, 背部吸磁安装</li> <li>带 USB 接口, 内置记录仪 PDF 档案用于设置记录仪</li> <li>内存可记录 50000 笔测量值</li> <li>可选购 KILOG 2015 数据记录软件</li> </ul>
	KH 220-O	25238	-	✓	✓	-	-	-	<b>KH-220-O 多功能电子式记录仪</b> <ul style="list-style-type: none"> <li>3 个内置传感器: 温度, 湿度 &amp; 照度</li> <li>量程: -20 ~ +70 °C (温度), 0 ~ 100 %RH (湿度), 0 ~ 10 000 lux (照度)</li> <li>2 行液晶显示屏, IP20 防护等级外壳, 背部可吸磁, 可外接 1 个通用型测量探头测量: 温度, 湿度, 电流, 电压, 脉冲</li> <li>内部存储: 1 000 000 笔测量值</li> </ul>
	KT 220-O	25234	-	✓	✓	-	-	-	<b>KT-220-O 多功能电子式记录仪</b> <ul style="list-style-type: none"> <li>1 个内置温度传感器, 量程: -40 ~ +70 °C</li> <li>2 行液晶显示屏, IP65 防护等级外壳, 背部可吸磁, 可外接 1 个通用型测量探头测量: 温度, 湿度, 电流, 电压, 脉冲</li> <li>内部存储: 1 000 000 笔测量值</li> </ul>



### 产品定制服务

如果上述产品无法满足您的需求, 您也可联系相关销售人员咨询产品的定制服务(主机、探头、配件)。

# 配件

配件	名称	订购号	测量参数							描述
			Pa	°C	%RH	m/s	m³/h	ppm		
	KTHD	25322	-	✓	✓	-	-	-	<b>KTHD 分体型温湿度探头 (220 系列电子记录仪适用)</b> · 量程: -20 ~ +70 °C (温度), 0 ~ 100 %RH (湿度) · 工业塑料材质探棒, 探棒长度 130 mm · PVC 材质电缆长度 2m, 带 mini-DIN 接头和不锈钢过滤网	
	KITHA	25265	-	✓	✓	-	-	-	<b>KITHA 墙面型温湿度探头 (320 系列电子记录仪适用)</b> · 量程: -20 ~ +70 °C (温度), 0 ~ 100 %RH (湿度) · ABS 材质探棒, 探棒长度 94.5 mm, 带接头和不锈钢过滤网	
	KTHA	25247	-	✓	✓	-	-	-	<b>KTHA 墙面型温湿度探头 (220 系列电子记录仪适用)</b> · 量程: -20 ~ +70 °C (温度), 0 ~ 100 %RH (湿度) · ABS 材质探棒, 探棒长度 65 mm, 带 mini-DIN 接头和不锈钢过滤网	
	KITHP 130	25266	-	✓	✓	-	-	-	<b>KITHP-130 分体型温湿度探头</b> · 量程: -20 ~ +70 °C (温度), 0 ~ 100 %RH (湿度) · ABS 材质探棒, 探棒长度 130 mm, 带不锈钢过滤网 · PVC 材质电缆, 长度 2 m 带 mini-DIN 接头	
	KIC3-N	25244	-	-	-	-	-	-	<b>KIC3-N 校准和设置软件 (KILOG 2015)</b> · 随货提供 CK-50 USB 数据线 (120 系列除外)	
	KBL AA	25240	-	-	-	-	-	-	<b>KKBL-AA 3.6V, 5 号电池</b> · 适用于 220 / 320 系列电子记录仪 (320 系列需要 2 节电池)	



## 产品定制服务

如果上述产品无法满足您的需求, 您也可联系相关销售人员咨询产品的定制服务(主机、探头、配件)。

# 我们的优势

获得国际标准认证的实验室，  
强大的产品研发能力

索尔曼产品和服务依托于国际顶尖水平的设备和专业知识：由 20 多名专家组成的技术团队服务于全球多个测量和校准实验室，并在法国、美国和中国设立生产线。

我们的研发团队是一个由 20 名产品工程师和 10 名专业技术人员组成的具有前瞻性的年轻团队，致力于：推动人体工程学在产品设计上的应用、创新数字技术和连接技术的应用，已攻克多项技术壁垒并拥有专利，不断为我们的产品制造制定新的标准。



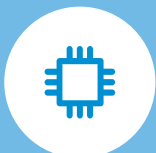
## 超过 800 m<sup>2</sup> 的专业实验室

专业的技术人员为您提供仪器保养、调整和校准等服务。



## 经过严格培训的销售团队

为您提供产品咨询、选型与报价等服务。



## 售后服务

我们的技术团队将完全按照规范程序对产品进行全面的检测和维修。



索尔曼拥有超过 20 项产品专利，包括空调冷凝水排水泵和 DBM620 风量罩所使用的折叠框架技术等。



## 索尔曼测量仪

可检测以下多种参数：

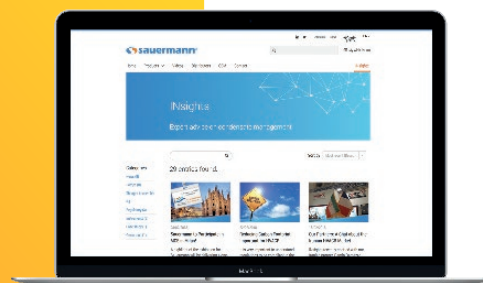
风速	风量
温度	湿度
压力	转速
气体	电流
照度	

# 室内空气质量测量 & 空调冷凝水管理 专业解决方案制造商

## 研究与洞察

为室内空气质量和暖通制冷空调领域专业人士提供：实际案例、专业信息和解决方案等。

[sauermanngroup.com](http://sauermanngroup.com)



## 微信公众号, 抖音

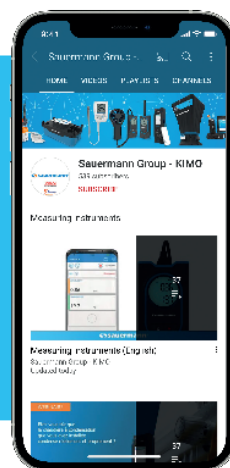
在社交媒体上关注我们，  
查看使用教程、在线研讨会和最新产品信息。



微信 / WeChat  
Sauermann 索尔曼



抖音 / TikTok  
索尔曼中国



索尔曼(上海)通用设备制造有限公司

电话: +86 (21) 6100 1877

邮箱: [info.china@sauermanngroup.com](mailto:info.china@sauermanngroup.com) (中国区 / China)

[apac.service@sauermanngroup.com](mailto:apac.service@sauermanngroup.com) (亚太区 / APAC Region)

[www.sauermanngroup.com](http://www.sauermanngroup.com)