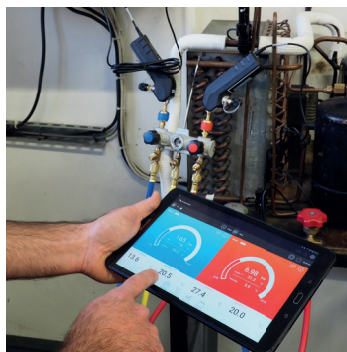


PROFESSIONELLE LÖSUNGEN FÜR KONDENSATMANAGEMENT UND RAUMLUFTQUALITÄTSMESSUNG



WER SIND WIR?



Seit mehr als 45 Jahren konzipiert, fertigt und vertreibt die Unternehmensgruppe Sauer mann Produkte und Dienstleistungen für Hersteller und für den HLK-Markt und konzentriert sich dabei auf Detektion, Messung und Kontrolle der Qualität von Raumluft (IAQ).

HOHE PRÄZISION

UNVERGLEICHLICHE
ZUVERLÄSSIGKEIT

VIELFÄLTIGE
ANWENDUNGS-
MÖGLICHKEITEN

Messgeräte: Sauer mann ist auf das Messen zahlreicher Innenraumluft-Parameter spezialisiert, insbesondere zur Überwachung von lufttechnischen Gebäudesystemen (Klima und Heizung), der Aufrechterhaltung der Kühlkette und der effizienten Verbrennung bei Verbrennungsmaschinen. Dank Sauer manns zahlreichen Testlabors und seiner eigenen Forschungs- und Entwicklungsarbeit garantieren seine Messgeräte allen HLK-Technikern Zuverlässigkeit und Präzision.

NIEDRIGES
GERÄUSCHNIVEAU

HOHE ZUVERLÄSSIGKEIT

HOHE LEISTUNGSFÄHIGKEIT

Lösung für den Umgang mit Kondensaten: Der sichere und effiziente Umgang mit Kondensaten kann bei Systemen für die Luftqualität in Innenräumen eine Herausforderung darstellen. Die Pumpen von Sauer mann sind sehr durchdacht konstruiert. Unsere patentgeschützten Technologien gewährleisten das geräuscharme Funktionieren und die unvergleichliche Zuverlässigkeit unserer Pumpen.



Heizungstechnik



Lüftungstechnik



Klimatechnik



Kältetechnik

UNSERE PRODUKTE & MÄRKTE

● **Klimasystemtechnik:**

Heizungs- und Klimaanlageinstallateure, Inspektionsstellen, technische Beratungsunternehmen, Hersteller von Luftbehandlungsanlagen, Systemoptimierer, Betriebs- und Wartungsunternehmen usw.

◆ **Hightech Industrien:**

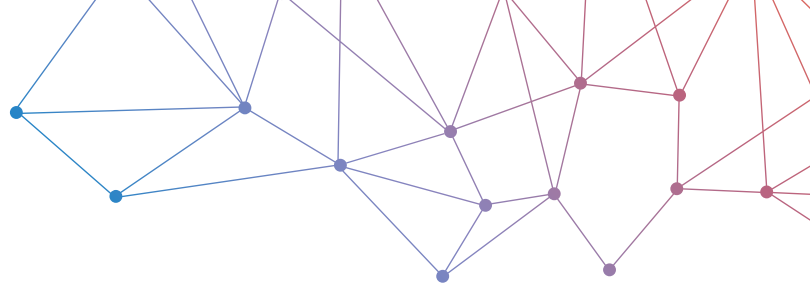
Pharmazeutische und kosmetische Laboratorien, Elektronikhersteller, usw.

◆ **Schwerindustrie:**

Lebensmittelverarbeitung, Papierindustrie, Automobilindustrie, Nuklearindustrie, usw.

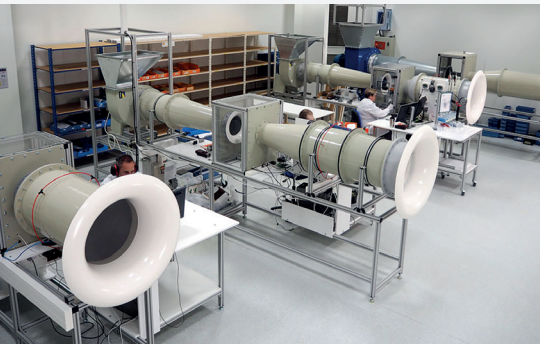
■ **Gewerblich:** Krankenhäuser,

Gewächshäuser, Museen, landwirtschaftliche Betriebe, temperaturgeführte Transporte usw.



UNSER KNOW-HOW

AKKREDITIERTE MESSLABORS, EIGENE FORSCHUNG UND ENTWICKLUNG



Die Sauermann Gruppe verfügt mit über 20 Experten, die in mehreren Test- und Kalibrierlaboren auf der ganzen Welt arbeiten sowie seinen Produktionsanlagen in Frankreich, USA und China über modernste Einrichtungen und kompetentes Fachpersonal.

Unsere eigene Forschungs- und Entwicklungsarbeit wird von einem jungen zukunftsorientierten Team von 20 Ingenieuren und 10 Technikern geleistet. Ihr Streben nach Innovationen und Patentanmeldungen umfasst die Bereiche Ergonomie, Digitalisierung und vernetzte Objekte, ohne dabei die ständige Verbesserung der elektronischen und mechanischen Qualität unserer Produkte zu vergessen.



Über 20 Patente, darunter unsere Schwingkolben-pumpentechnologie und das klappbare Rahmensystem unseres Luftdurchflussmessers DBM 620.

Über 800 m2 Laborfläche

Unsere Experten stellen dort die Justierung und Kalibrierung unserer Messinstrumente sicher.

Von unseren Experten geschulter Kundendienst

Unser Team berät Sie gerne und unterbreitet Ihnen ein Angebot für die von Ihnen benötigte Dienstleistung.

Kundenservice in unseren Produktionsstätten

Unsere Techniker führen dort die Wartung und Reparatur Ihrer Geräte durch.

Wir sind in vielen verschiedenen messtechnischen Bereichen tätig:

| | | | |
|------------------|-----------------|---------------------|--------------|
| Druck | Wiegen | Luftgeschwindigkeit | Lichtmessung |
| Temperatur | Radiometrie | Luftvolumenstrom | Elektrizität |
| Luftfeuchtigkeit | Drehzahlmessung | Gasanalyse | Akkustik |



ACCREDITATION
N°2-6860
PORTÉE
DISPONIBLE SUR
WWW.COFRAC.FR

TEMPERATUR

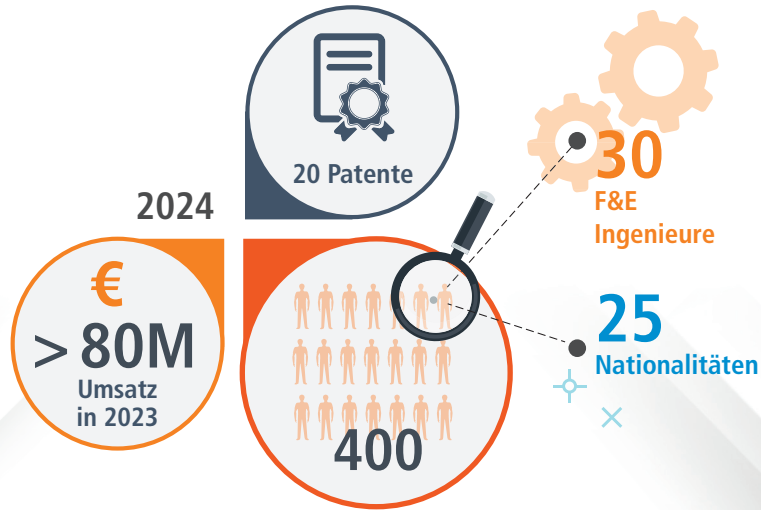


ACCREDITATION
N°2-6861
PORTÉE
DISPONIBLE SUR
WWW.COFRAC.FR

LUFTFEUCHTIGKEIT

Sauermann Industrie, Labore, mit Sitz in Montpon (FR), akkreditiert nach der Norm NF EN ISO/IEC 17025





2019
Sauermann Gruppe übernimmt Megatech



2020
Sauermann und Kimo fusionieren



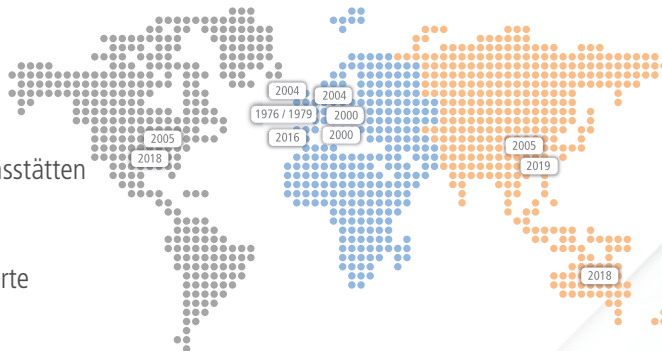
2015
Sauermann und Kimo vereinen ihre Kräfte



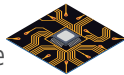
2018
Sauermann-Gruppe übernimmt E Instruments in den USA.

4 Produktionsstätten

12 Standorte



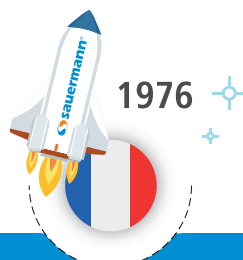
1985
Ausweitung auf digitale Messgeräte für die Luftqualität in Innenräumen.



1993
Die Sauermann Gruppe ist der erste, der bringt als erste eine Kondensatabsaugpumpe mit Kolbentechnologie auf den Markt.



1976



HVACR MESS- INSTRUMENTE



NEU

08

ABGAS- MESSGERÄTE



16

DELTA PACK



39

Si- 1931

ANTI-BIOFILM LÖSUNG



51

HVACR Messinstrumente 08

- Mobile App 09
- Anwendungen. 10
- Si-PM3, Si-TT3, Si-HH3, Si-TI3 . . . 12
- Si-VV3, Si-VH3, Si-CD3, Si-RD3 . . 13
- Technische Informationen 14
- Messbereiche 15

Abgasmessgeräte 16

- Funktionen 17
- Si-CA 030 18
- Si-CA 130 19
- Si-CA 230 20
- Mobile App 21
- Auswahlhilfe 22
- Verfügbare Sets. 23
- Zubehör. 24
- Anwendungen. 25

Manifold Messgeräte 26

- Produktübersicht. 27
- Si-RM3 28
- Si-RV3 30
- Si-RM13 31
- Si-Manifold 32

Mini-Pumpen 36

- Anwendungen. 38
- Delta Pack, Si-10 39
- Omega Pack, Si-20 40
- Si-30, Si-33 41
- Si-60 42
- PE 5000, PE 5100, PE 5200. 43

Tankpumpen 44

- Anwendungen. 45
- Si-82 46
- Si-83 47
- SI 1805 48
- Si-1830, SI 1850 49
- Si-2052 50
- Si-1931 51

Zubehör 52

- Rohre und Armaturen 52
- Detektion von Minipumpen 53
- Zentrifugalpumpen 54
- Neutralisation. 54
- Sonstiges. 54
- Anti Biofilm. 54

MESS- INSTRUMENTE

Prüfen. Ansehen. Optimieren.



Heizung



Lüftung



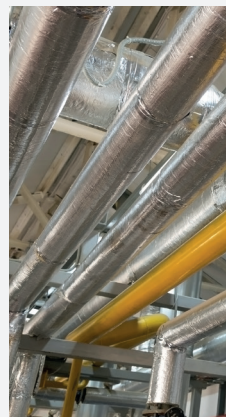
Klimaanlagen

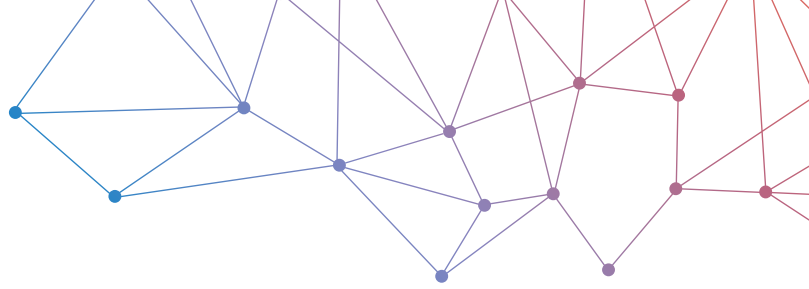


Kältetechnik



HVACR
MESSINSTRUMENTE





Die Messgeräte von Sauer mann können auf eine 45-jährige Erfolgsgeschichte in der Messtechnik zurückblicken und bieten eine unübertroffene Zuverlässigkeit und ein unübertroffenes Benutzererlebnis.

Die Erfahrung von Sauer mann bedeutet, dass wir die Bedürfnisse von Fachleuten auf der ganzen Welt verstehen - und Instrumente entwickeln, die ihnen helfen, ihre Arbeit besser zu machen. Unsere Geräte überwachen das gesamte Spektrum an Luftqualitätsparametern und sind für den gesamten HLK- und Raumluftqualitätssektor geeignet.

Innenraumluftqualität Wärmepumpen **Heizung** Gesundheitswesen Hightech-Industrien Laboratorien
Transport Wohnen, gewerbliche und industrielle Heizkessel Umwelt **Kältetechnik** Kühlketten
Energie-Effizienz **Klimatisierung** Forschung Viehzucht Verbrennungseffizienz und Emissionen Landwirtschaft



ABGASMESS-
GERÄTE



MANIFOLDS
MESSGERÄTE



HVACR Messinstrumente

Einfach praktisch

Druck / Temperatur / Luftfeuchtigkeit / Luftgeschwindigkeit / Luftvolumenstrom



Das Differenzdruckmanometer Si-PM3 kann unter anderem dazu verwendet werden, die Filter von Luftaufbereitungsanlagen auf Verstopfung zu überprüfen.

Unsere tragbaren HVACR-Messgeräte decken ein breites Spektrum an Messungen ab, von Temperatur, relativer Luftfeuchtigkeit und Druck bis hin zu Luftgeschwindigkeit und Luftvolumenstrom.

Wir bieten eine breite Palette an einfach zu bedienenden Instrumenten: Thermometer mit zwei Eingängen (Si-TT3), Infrarot-Thermometer (Si-TI3), Thermo-Hygrometer (Si-HH3), digitales Differenzdruckmanometer (Si-PM3), Flügelrad-Thermo-Anemometer (Si-VV3), Hitzedraht-Thermo-Anemometer (Si-VH3), Gaslecksucher (Si-CD3) und Kältemittel-Lecksucher (Si-RD3).

Darüber hinaus zeigt unsere benutzerfreundliche Si-HVACR Measurement MobileApp Messdaten direkt auf Ihrem Smartphone oder Tablet an.



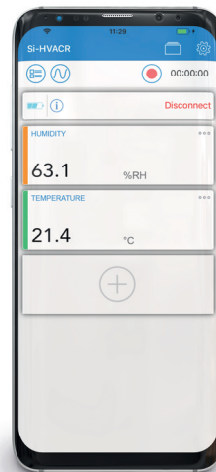
Mobile App

Si-HVACR Measurement Mobile App

Mit der Si-HVACR Measurement MobileApp können Benutzer Messungen in Echtzeit anzeigen und aufzeichnen.

Hauptmerkmale:

- Anzeige der Parameter in einem benutzerfreundlichen Format
- Zugriff auf zuvor gespeicherte Messungen und Diagramme (Durchschnitts-, Minimal- und Maximalwerte usw.)
- Erstellen von Berichten (PDF, CSV oder XML) und Hinzufügen von bis zu vier Fotos



LCD-Display mit H
intergrundbeleuchtung



Gerät mit geringem
Energieverbrauch



Magnet an der Rückseite für
einfache Befestigung



Transporttasche



Von der mobilen App
berechnete Werte

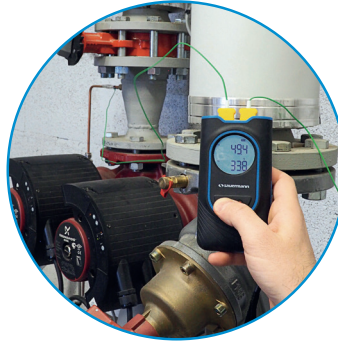
Anwendungen

Unsere Geräte bieten alles, was HVACR-Techniker für ihre Routinearbeiten benötigen

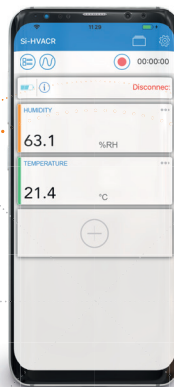
MESSUNG DER LUFTGESCHWINDIGKEIT,
DES LUFTDURCHSATZES UND DER
TEMPERATUR AN DEN GITTERN



VORLAUF- UND AUSLAUFTEMPERATUREN
FÜR WARMWASSERHEIZUNGSANLAGEN
PRÜFEN



MESSUNG DES DIFFERENZDRUCKS ZWISCHEN
FILTEREINLAUF UND -AUSLAUF AN EINER
LUFTBEHANDLUNGSEINHEIT



Fernsteuerung, Aufzeichnung von
Messwerten und Senden von Berichten
(außer Si-CD3 und Si-RD3 Modelle)



VORLAUF- UND
AUSLAUFTEMPERATUREN FÜR
BRAUCHWASSERSYSTEME PRÜFEN



MESSUNG VON LUFTGESCHWINDIGKEIT,
-DURCHFLUSSMENGE UND TEMPERATUR IN
EINEM ROHR



MESSUNG DER TEMPERATUR UND DER RELATIVEN
LUFTFEUCHTIGKEIT DER UMGEBUNGSLUFT (TAUPUNKT
UND FEUCHTKUGELTEMPERATUR WERDEN BERECHNET)



DETEKTIERT KÄLTEMITTELLECKAGEN
AUS EINER KÜHLEINHEIT



ERKENNT LECKS VON BRENNBAREN GASEN VOR
EINEM KESSELBRENNER



Heizung



Lüftung



Klimaanlagen



Kältetechnik



Si-PM3
Digitales Differenz-
Druckmanometer

Gasbefeuerte Heizkessel

- Messen Sie den Druck am Gaseingangsventil.
- Druckabfall (Zug) am Abgasrohr messen.

Lüftungskreislauf

- Filterverschmutzung prüfen.
- Druck und Luftdurchsatz des Absauggebläses messen.
- Messung des Luftstroms in einem Rohr.

Tipp: Schließen Sie ein Pitot-Rohr an das Gerät an, um den Luftstrom in einem Rohr zu messen. Verwenden Sie die Smartphone-App, um die Luftdurchflussrate durch Eingabe des Rohrkoefizienten zu berechnen.



Si-TT3
Thermoelement-Thermometer
mit zwei Eingängen

Warmwasserheizkessel

- Vergleichen Sie die Wassertemperatur im Kesseleinlass, -auslass und -rücklauf.

Mehrfachfunktion

- Temperatur der Umgebungsluft.
- Lufttemperatur in den Rohrleitungen.
- Temperatur in Warmwassersystemen.

Kühlschränke, Gefrierschränke

- Messen Sie die Überhitzung und Unterkühlung des Kältemittel-Gaskreislaufs.

Tipp: Ein unverzichtbarer Zusatz für Arbeiten an Kühlsystemen, wenn Ihr Verteiler keinen Temperaturfühler enthält.



Si-TI3
Infrarotthermometer

Heizkörper

- Messen Sie die heißen und kalten Stellen des Heizkörpers, um festzustellen, ob eine Entlüftung erforderlich ist.

Tipp: Erhebliche Verbesserung der Geschwindigkeit und des Komforts (Messungen werden aus der Ferne in Echtzeit geliefert). Kann die Umgebungstemperatur messen (über App). Kann verschiedene Temperaturerhöhungen überprüfen, einschließlich elektrischer Erwärmung. Befestigen Sie einen schwarzen Streifen auf nicht-schwarzen Oberflächen und stellen Sie den Emissionsgrad der Oberfläche ein (wie im Handbuch beschrieben), um eine genaue Messung zu erhalten.



Si-HH3
Thermo-Hygrometer

Belüftung

- Messen Sie die Temperatur und die relative Luftfeuchtigkeit der Umgebungsluft.

Tipp: Extreme relative Luftfeuchtigkeitswerte (zu hoch oder zu niedrig) können eine Gefahr darstellen (Allergien, Keime, Staub, Schimmel usw.). Die App zeigt psychometrische Parameter wie den Taupunkt und die Feuchtkugeltemperatur an.



Si-VV3
Flügelrad-Thermo-
anemometer

Klimatisierungskreislauf

- Messen Sie den Luftstrom durch die Ein- und Auslassgitter des Systems.

Tipp: Geben Sie den Rohrquerschnitt in die App ein, um neben der Luftgeschwindigkeit auch den durchschnittlichen Luftdurchsatz zu berechnen.



Si-VH3
Hitzedraht-Thermo-
Anemometer

Klimatisierungskreislauf

- Messen Sie den Luftstrom in den Rohren (und die Temperatur).

Tipp: Geben Sie die Abmessungen des Rohrquerschnitts in die App ein, um neben der Luftgeschwindigkeit auch den durchschnittlichen Luftdurchsatz zu berechnen. Verwenden Sie das Hitzedraht-Thermoanemometer anstelle eines Flügelrad-Thermoanemometers für niedrige Geschwindigkeiten oder laminare Luftströme.



Si-CD3
Gaslecksuchgerät

Gasbefeuerte Heizkessel

Erkennt Lecks von brennbaren Gasen vor dem Kessel, am Einlass und im Inneren des Geräts.

Tipp: Eine flexible Sonde sorgt dafür, dass der Sensor des Geräts auch an schwer zugänglichen Stellen mit den Gasleitungen in Kontakt bleibt. Achten Sie besonders auf die Verbindungsstellen im Kreislauf. Überprüfen Sie den Zustand des Filters und tauschen Sie ihn gegebenenfalls aus. Befolgen Sie die Empfehlungen des Herstellers zum Austausch des Sensors.



Si-RD3
Kältemittel-Lecksuchgerät

Wärmepumpen

Klimageräte

Kühlschränke, Gefrierschränke

Spürt Kältemittel-lecks in jedem Teil des Kühlkreislaufs auf.

Tipp: Eine flexible Sonde sorgt dafür, dass der Sensor des Geräts auch an schwer zugänglichen Stellen mit den Gasleitungen in Kontakt bleibt. Achten Sie besonders auf die Verbindungsstellen im Kreislauf. Überprüfen Sie den Zustand des Filters und tauschen Sie ihn gegebenenfalls aus. Befolgen Sie die Empfehlungen des Herstellers zum Austausch des Sensors.

Si-PM3

Digitales Differenzdruckmanometer

Dieses Manometer im Taschenformat kann zwei Druckmessungen gleichzeitig vornehmen, und Sie können ein Pitot-Rohr anschließen, um die Luftgeschwindigkeit und den Durchfluss in einem Rohr zu messen.

Referenz: SIPM3



Luftgeschwindigkeit und Luftstrom mit Pitot-Rohr (optional)



Messbereich: -150 bis +150 hPa (-60 bis 60 inH2O)



Si-TT3

Thermoelement-Thermometer mit zwei Eingängen

Dieses Gerät nutzt die Thermoelementtechnologie, um zwei Temperaturwerte gleichzeitig zu messen (zwischen -200 °C/-328 °F und 1 300 °C/2 372 °F). Ideal für die Überprüfung der Vorlauf- und Auslauftemperatur von Wasserheizungsanlagen.

Referenz: SITT3



Zweikanal-K-Thermoelement (2 Fühler enthalten)



Zubehör : 1 x K-Thermoelement Drahtsonde Klasse 2, zwischen -40 und +260 °C (40 bis 500 °F) (Hinweis : SIACCTC)

Si-HH3

Thermo-Hygrometer

Dieses Thermo-Hygrometer ist eine schlüsselfertige Lösung zur Messung von Temperatur und relativer Luftfeuchtigkeit, während Taupunkt und Feuchtkugeltemperatur über die zugehörige mobile App berechnet werden.

Referenz: SIHH3



Messbereich: von 0 bis 100%RH



Si-TI3

Infrarot-Thermometer

Das Infrarot-Thermometer Si-TI3 von Sauer mann ist die ideale Lösung für die berührungslose Diagnose, Inspektion und Kontrolle von Oberflächentemperaturen.

Referenz: SITI3



Optisch: D.S 12:1



Einstellbarer Emissionsgrad

Si-VH3

Hitzdraht-Thermo-Anemometer mit Teleskopsonde

Das handtellergroße Sauermann Si-VH3 Hitzdraht-Thermo-Anemometer ist mit einer hochempfindlichen und genauen Teleskopsonde ausgestattet, mit der sich Luftdurchsatz, Geschwindigkeit und Temperatur problemlos messen lassen.

Referenz: SIVH3



80 cm (31,5») Teleskopsonde mit doppelter Teilung



Si-W3

Flügelrad-Thermo-Anemometer mit eingebautem Flügelradfühler

Mit diesem Thermo-Anemometer, das über eine Flügelradsonde mit langem Kabel verfügt, lassen sich Luftgeschwindigkeit und Temperatur an einem Luftauslass messen. Der Luftdurchsatz wird über die zugehörige mobile App berechnet.

Referenz: SIVV3



Luftgeschwindigkeit und Luftmengenmesser



Große Flügelradsonde mit 2 m (78,74») Kabel

Si-CD3

Gaslecksuchgerät

Das Gaslecksuchgerät Si-CD3 eignet sich perfekt für die schnelle und einfache Erkennung selbst kleinster Lecks verschiedener brennbarer Gase (Methan, Propan, Isobutan, Flüssiggas und andere Kohlenwasserstoffe).

Referenz: SICD3



30 cm flexible Sonde



Einstellbarer Alarm



Si-RD3

Kältemittel-Lecksuchgerät

Der Kältemittel-Lecksucher Si-RD3 deckt mit hoher Empfindlichkeit Lecks der meisten gängigen Kältemittelgase auf, darunter alle HFCKW- und HFKW-Kältemittel, R1234yf, R1234ze, R290, R600a und 5% Wasserstoff-95% Stickstoffgemische (Nidron 5 und Trace-A-Gas).

Referenz: SIRD3



30 cm flexible Sonde



Visueller und akustischer Alarm

Technische Informationen



Si-PM3 Si-HH3 Si-TT3 Si-TI3 Si-VV3 Si-VH3 Si-CD3 Si-RD3

| | | | | | | | | |
|--|--------|--------|--------|--------|--------|--------|--------------|--------|
| Druckdifferenz | ✓ | - | - | - | - | - | - | - |
| Luftgeschwindigkeit mit Pitotrohr (optional) | ✓ | - | - | - | - | - | - | - |
| Relative Luftfeuchte | - | ✓ | - | - | - | - | - | - |
| Taupunkt | - | ✓ | - | - | - | - | - | - |
| Absolute Luftfeuchte | - | ✓ | - | - | - | - | - | - |
| Enthalpie | - | ✓ | - | - | - | - | - | - |
| Mischungsverhältnis | - | ✓ | - | - | - | - | - | - |
| Feuchttemperatur | - | ✓ | - | - | - | - | - | - |
| NTC-Temperatur | - | ✓ | - | - | ✓ | ✓ | - | - |
| K-Thermoelement-Temperatur | - | - | ✓ | - | - | - | - | - |
| Infrarottemperatur | - | - | - | ✓ | - | - | - | - |
| Umgebungstemperatur | - | ✓ | - | ✓ | - | - | - | - |
| Luftgeschwindigkeit | - | - | - | - | ✓ | ✓ | - | - |
| Luftvolumenstrom | - | - | - | - | ✓ | ✓ | - | - |
| Brennbare Gase | - | - | - | - | - | - | ✓ | - |
| Kühlende Gase | - | - | - | - | - | - | - | ✓ |
| Transporttasche | ✓ | ✓ | ✓ | ✓ | ✓ | ✓ | ✓ | ✓ |
| Magnet an der Rückseite | ✓ | ✓ | ✓ | - | ✓ | ✓ | - | - |
| Selbstabschaltung | 10 min | 10 min | 10 min | 15 sec | 10 min | 10 min | 0 to 120 min | 15 min |
| Batterielaufzeit | 170 h | 250 h | 400 h | 14 h | 120 h | 20 h | 20 h | > 12 h |
| Mobilanwendung | ✓ | ✓ | ✓ | ✓ | ✓ | ✓ | - | - |
| Gewährleistung | 2-year | 2-year | 2-year | 2-year | 2-year | 2-year | 2-year | 2-year |

Messbereiche



| | Si-PM3 | Si-HH3 | Si-TT3 | Si-TI3 | Si-VV3 | Si-VH3 | Si-CD3 | Si-RD3 |
|--|---------------------------------------|--|---------------------------------------|---------------------------------|--|--|---|---|
| Differenzdruck | -150 bis +150 hPa -60 bis 60 inH2O | - | - | - | - | - | - | - |
| Luftgeschwindigkeit mit Pitotrohr (optional) | 2 bis 80 m/s 394 bis 15.748 fpm | - | - | - | - | - | - | - |
| Luftvolumenstrom mit Pitot-Rohr (optional) | 0 bis 9.999 m ³ /h | - | - | - | - | - | - | - |
| Relative Luftfeuchte | - | 0 bis 100 %HR | - | - | - | - | - | - |
| Taupunkt | - | -40 bis +60°C _{Td} -40 bis 140°F _{Td} | - | - | - | - | - | - |
| Absolute Luftfeuchte | - | 0 bis 600 g/m ³ | - | - | - | - | - | - |
| Enthalpie | - | 0 bis 10.000 kJ/kg | - | - | - | - | - | - |
| Mischungsverhältnis | - | 0 bis 10 000 g/kg | - | - | - | - | - | - |
| Feuchttemperatur | - | 0 bis 60°C _{Tw} 32 bis 140°F _{Tw} | - | - | - | - | - | - |
| NTC-Temperatur | - | -20 bis +60°C -4 bis 140°F | - | - | -10 bis +60°C 14 bis 140°F | -10 bis +60°C 14 bis 140°F | - | - |
| K-Thermoelement-Temperatur | - | - | -200 bis +1.300°C -328 bis 2 372°F | - | - | - | - | - |
| Infrarottemperatur | - | - | - | -40 bis +500°C -40 bis 932°F | - | - | - | - |
| Umgebungstemperatur | - | -20 bis +60°C -4 bis 140°F | - | 0 bis 50°C 32 bis 122°F | - | - | - | - |
| Luftgeschwindigkeit | - | - | - | - | 0,4 bis 30 m/s 78,7 bis 5.905 fpm | 0 bis 30 m/s 0 bis 5.905 fpm | - | - |
| Luftvolumenstrom | - | - | - | - | 0 bis 9.999 m ³ /h 0 bis 9.999 m ³ /min 0 bis 9.999 m ³ /s 0 bis 9.999 cfm | 0 bis 9.999 m ³ /h 0 bis 9.999 m ³ /min 0 bis 9.999 m ³ /s 0 bis 9.999 cfm | - | - |
| CH ₄ | - | - | - | - | - | - | 0 bis 10.000 ppm 0 bis 1% vol 0 bis 20% LEL | - |
| Kühlende Gase | - | - | - | - | - | - | - | 0 bis 3 g/Jahr 0 bis 30 g/Jahr 0 bis 300 g/Jahr |

Abgasmessgeräte

Eine neue Qualität der Effizienz



Unsere Abgasmessgeräte eignen sich ideal für die Wartung von Verbrennungsanlagen und decken das gesamte Spektrum von Anwendungen im privaten, gewerblichen und industriellen Bereich ab.

Sauermann optimiert Ihre Analyseprozesse mit kompakten und intuitiven Abgasanalysegeräten.

Die Abgasmessgeräte von Sauermann verfügen über die neuesten digitalen und messtechnischen Technologien, die die Messungen zuverlässiger machen und die Zeit, die Heizungsingenieure vor Ort verbringen müssen, verkürzen. Ein Benutzererlebnis wie kein anderes!

Anwendungen

- Heizkessel
- Brenner
- Warmwasserbereitung
- Gas- und Dieselmotoren
- Hochöfen
- Industrielle Öfen
- Industrielle Heizung
- Müllverbrennung



Wohnen



Dienstleistungssektor



Industrie

Funktionen

Mit digitalem Vorsprung für Ihre Abgasmessung



Automatische Abschaltung der Pumpe bei hohen CO-Konzentrationen



Vorrausschauende Wartung mit Erinnerung an Sensorlebensdauer und Kalibrierzyklus



Schornsteindifferenzdruckmessung



Ablesen und Kontrolle mit großem Abstand auf Smartphone App



Berechnung von Wirkungsgrad der Verbrennung, Luftüberschuss und CO₂-Anteil



Datenmanagement mit automatischer Datenspeicherung & Berichterstellung mit Hilfe von App/PC Software



Si-CA 030



Si-CA 130



Si-CA 230

| | Si-CA 030 | Si-CA 130 | Si-CA 230 |
|---------------------------------------|---|--|--|
| LCD-Display Format | 2,8 Zoll | 4,3 Zoll | 4,3 Zoll |
| Bildschirmauflösung | 320 x 240 Pixel | 480 x 272 Pixel | 480 x 272 Pixel |
| Touchscreen | Nein (5 Tasten) | Ja (+Ein/Aus-Taste) | Ja (+Ein/Aus-Taste) |
| Abmessungen (H x B x T) | 9,9 x 19,4 x 4,9 cm 7.5 x 3.5 x 1.6" | 9,9 x 19,4 x 4,9 cm 7.5 x 3.5 x 1.6" | 11,2 x 28 x 5,5 cm 11 x 4.3 x 2" |
| Gewicht | 350 g - 12 oz | 350 g - 12 oz | 825 g - 30 oz |
| Anzahl der Messzellen | Bis zu 3 (O ₂ , CO, NO) | Bis zu 3 (O ₂ , CO, NO, Low NO) | Bis zu 6 (O ₂ , CO, NO, Low NO, NO ₂ , Low NO ₂ , SO ₂ , Low SO ₂ , CxHy, H ₂ S) |
| Maximale CO-Messung | 8,000 ppm | 8,000 ppm | 50,000 ppm mit Verdünnung |
| CO-Verdünnung | - | - | ✓ |
| Austauschbare Messzellen | - | ✓ | ✓ |
| Rauchgasgeschwindigkeit mit Pitotrohr | - | ✓ | ✓ |
| Datenspeicherung | Smartphone | Intern: 2.000 Messpunkte + Smartphone und PC | Intern: 2.000 Messpunkte + Smartphone und PC |
| PC-Software (drahtlos & USB) | - | ✓ | ✓ |
| Smartphone-App (drahtlos) | ✓ | ✓ | ✓ |
| Anwendungsbereich | Wohnen, Dienstleistungssektor | Wohnen, Dienstleistungssektor | Dienstleistungssektor, Industrie |



Unser Angebot für Heizungen umfasst noch viele andere bei www.sauermanngroup.de erhältliche Messgeräte.

Si-CA 030

Die Grundausstattung zur Abgasmessung

Das Si-CA 030 bietet alle notwendigen Funktionen für Wartung und Kontrolle von Heizkesseln in den Bereichen Wohnen sowie in Gebäuden des Dienstleistungssektors, mit Drahtlosverbindung zu unserer Smartphone-App und automatischer Einstellung von Berichten.



Bis zu drei Gassensoren, kann folgende Parameter messen: O₂, CO und NO (für NO_x)



Automatische Abschaltung der Pumpe bei hohen CO-Konzentrationen

- NO_x Messung mit NO-Sensor möglich
- Schnelles & einfaches Ein-/Ausschalten der Pumpe
- CO Überwachung in der Umgebungsluft

GERINGES
GEWICHT
350g



| NATURAL GAS | |
|-------------|------------|
| O2 | 4.51 % |
| CO | 80 ppm |
| Eff. (η) | 91.4 % |
| CO2 | 12.5 % |
| T flue | 170.3 °C |
| NO | 78 ppm |
| NOx | 82 ppm |
| Draft | 1.094 mbar |



Gemeinsamkeiten von Si-CA 030 / Si-CA 130

- Präventive Wartung mit Erinnerung an Sensorlebensdauer und Kalibrierzyklus
- Schornsteindifferenzdruckmessung
- Berechnet CO₂% Wert
- CO Überwachung in der Umgebungsluft



CO Sensor mit
Messebereich 8.000 ppm



Großes taktiles Vollfarbdisplay

Si-CA 130

Umfassendes und vielseitiges Abgasmessgerät mit Touchscreen

Für eine detailliertere Abgasmessung ist das Si-CA 130 zusätzlich zu seiner Smartphone-App mit einem Touchscreen und einer Bediensoftware für PC ausgestattet. Seine drei Messzellen können vom Benutzer ausgetauscht werden und seine Sensoren bieten eine noch größere Vielfalt von Messparametern.



Bis zu drei Gassensoren, kann folgende Parameter messen: O₂, CO und NO sowie niedrige NO Konzentrationen - Low NO (für NOx)



Vor Ort austauschbare, vorkalibrierte Sensoren

- Automatische Abschaltung der Pumpe bei hohen CO
- Konzentration (CO Konzentration frei parametrierbar)
- NOx Messung mit NO-Sensor möglich (optional)
- One Touch Ein-/Ausschalten der Pumpe mit Spülung
- PC-Software mit drahtloser und USB-Konnektivität
- Grafische Datenanzeige
- Parametrierbare Gasanalyse-Anzeige
- Schornsteingasgeschwindigkeit mit Staurohr (optional)

- Verbrennungseffizienz und Überschussluftberechnung
- Gummi-Schutzholster
- Wartungsverträge & Garantieverlängerungen verfügbar
- O₂ Referenz bereinigte Emissionswerte

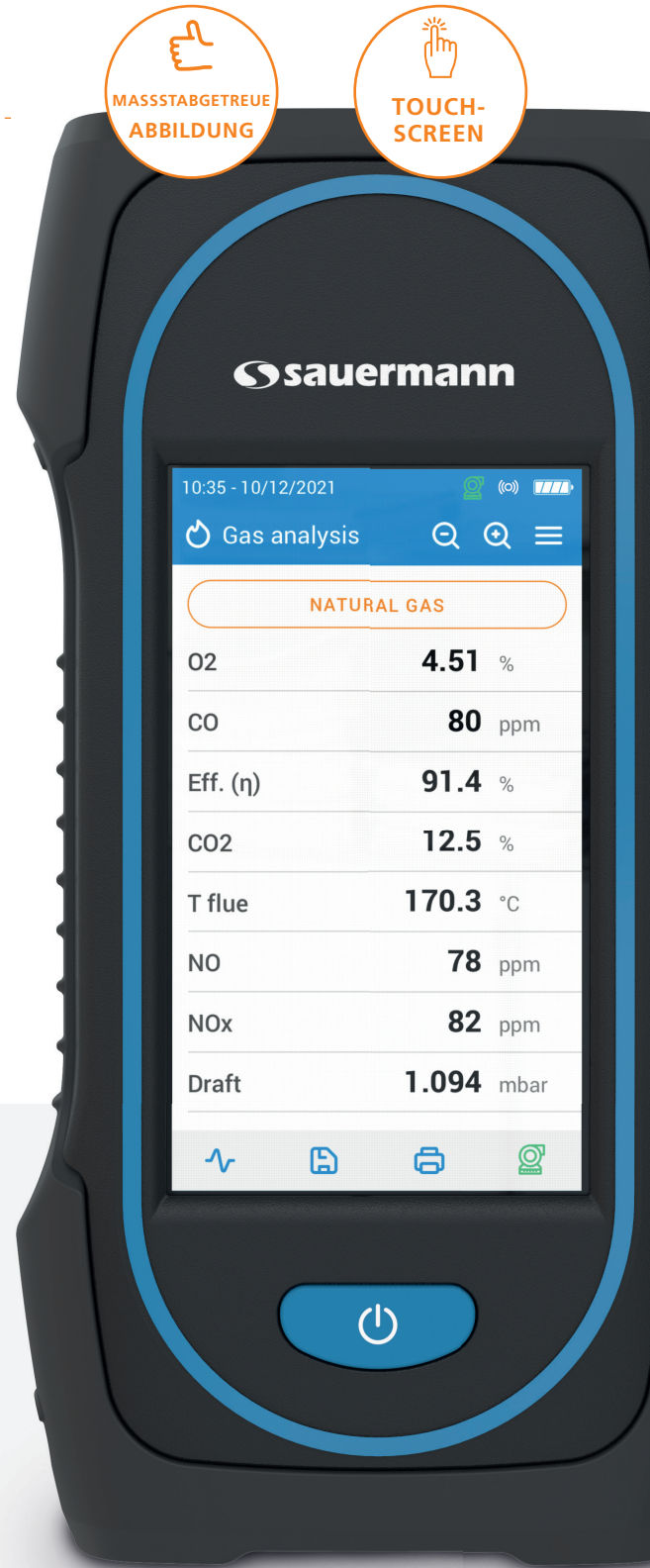


Daten Management mit automatischer Datenspeicherung & Berichterstellung mit Hilfefunktion über App/PC Software



Geringes Gewicht, nur 350g (12 oz)

19.4 cm - 7.5"



Si-CA 230

Hochleistungsmessgerät für den industriellen Einsatz



Um es in sehr leistungsfähigen industriellen Verbrennungseinrichtungen einsetzen zu können, haben wir für das Si-CA 230 die Zahl der Messzellen verdoppelt und die Zahl seiner Messparameter erhöht. Mit ihm können mehr Gase erfasst werden und es kann besonders hohe CO-Wertemessen. Mit seiner Vielseitigkeit ist es ideal für die drei Bereiche Wohnen, Dienstleistung und Industrie.



Bis zu sechs Gassensoren, kann folgende Parameter messen:
O₂, CO, NO, Low NO, NO₂, Low NO₂, SO₂, Low SO₂, H₂S, und CxHy



Automatischer CO-Verdünnungsbereich mit Messungen bis 50.000 ppm



Gesamter NO_x-Wert und niedriger NO_x-Wert Fähig



Vor Ort austauschbare, vorkalibrierte Sensoren



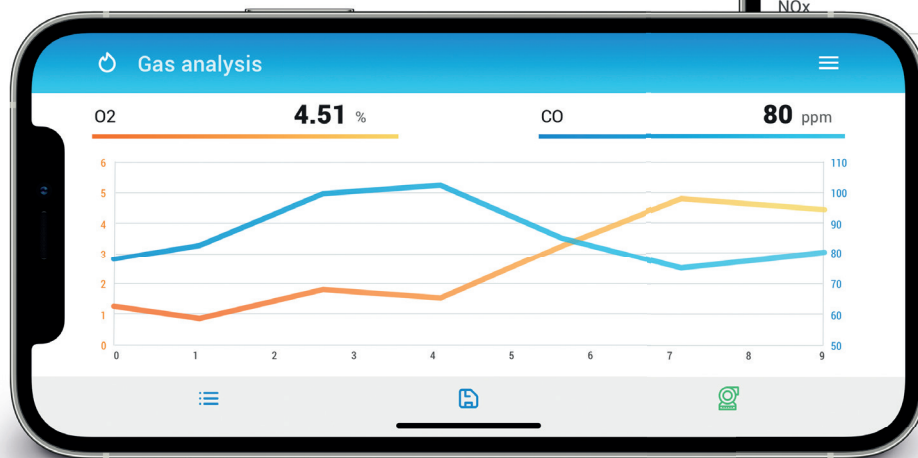
Eigenschaften: Si-CA 230

- Kompaktes, ergonomisches & nachhaltiges Design
- Daten Management mit automatischer Datenspeicherung & Berichterstellung
- Vorausschauende Wartung mit Erinnerung an Sensorlebensdauer und Kalibrierzyklus
- One Touch Ein-/Ausschalten der Pumpe mit Spülung
- PC-Software mit USB- und Drahtloskonnektivität
- Automatische Abschaltung der Pumpe bei hohen CO Konzentrationen
- Daten graphisch anzeigen
- Parametrierbare Gasanalyse-Anzeige
- Schornsteingasesgeschwindigkeit mit Staurohr
- Schornsteindifferenzdruckmessung
- O₂ Referenz bereinigte Emissionswerte
- CO Überwachung in der Umgebungsluft
- Gummi-Schutzholster
- Wartungsverträge & Garantieverlängerungen verfügbar

Mobile App

Sauermann Combustion

Mit der Sauermann Combustion App können Sie Ihr Si-CA Messgerät aus der Entfernung kontrollieren, die Messergebnisse in Echtzeit anzeigen und sie in einem Format Ihrer Wahl exportieren.



| Parameter | Value |
|-----------------|------------|
| O2 | 4.51 % |
| CO | 80 ppm |
| Eff. (η) | 91.4 % |
| CO2 | 12.5 % |
| T flue | 170.3 °C |
| NO | 78 ppm |
| NOx | 82 ppm |
| Pressure | 1.094 mbar |

- Kostenlose Apps für iOS & Android Mobilgeräte
- PC-Software mit USB- und drahtloser Konnektivität
- Einfache und schnelle drahtlose Verbindung
- Remote Live Ansicht der Abgasanalysedaten in Form einer Liste oder Grafik
- Fernbedienung zum Ändern der Einstellungen
- Datenspeicherung, einschliesslich automatischer Speicherung
- Erstellen von Berichten als PDF, CSV (für Excel) und XML Format
- Datenbanken für Kunden, Betreiber und Messinstrumente

Sauermann Combustion App herunterladen



Gewährleistung

Für die Geräte bestehen zwei Jahre Gewährleistung auf alle Herstellungsfehler (Einschicken zur Untersuchung durch unseren technischen Kundendienst).

Für weitere Informationen über unsere Garantieverlängerungen und Wartungsverträge, siehe unsere Website oder wenden Sie sich an unseren Kundendienst.



Auswahlhilfe

Technische Informationen





Si-CA 030

Si-CA 130

Si-CA 230

| Parameter | Messbereich | Si-CA 030 | Si-CA 130 | Si-CA 230 |
|----------------------------------|--|---|---|--|
| Anzahl der Messzellen | | 2 - 3 | 2 - 3 | 2 - 6 |
| O ₂ | 0 to 25% | ✓ | ✓ | ✓ |
| CO | 0 to 8000 ppm | ✓ | ✓ | - |
| CO (H ₂ -kompensiert) | 0 to 10.000 ppm | - | - | ✓ |
| CO (mit Verdünnung) | 100 to 50.000 ppm | - | - | ✓ |
| CO ₂ (berechnet) | 0 to 99.9% | ✓ | ✓ | ✓ |
| NO | 0 to 5000 ppm | ✓ | ✓ | ✓ |
| NO unterer Bereich | 0 to 300 ppm | - | ✓ | ✓ |
| NO ₂ | 0 to 1000 ppm | - | - | ✓ |
| NO ₂ unterer Bereich | 0 to 100 ppm | - | - | ✓ |
| NOx (berechnet) | 0 to 7500 ppm | ✓ | ✓ | ✓ |
| NOx unterer Bereich (berechnet) | 0 to 450 ppm | - | ✓ | ✓ |
| SO ₂ | 0 to 5000 ppm | - | - | ✓ |
| SO ₂ unterer Bereich | 0 to 100 ppm | - | - | ✓ |
| CxHy (HC) | 0 to 5% | - | - | ✓ |
| H ₂ S | 0 to 500 ppm | - | - | ✓ |
| Rauchgastemperatur | -20 bis +1250 °C / -4 bis +2282 °F | ✓ | ✓ | ✓ |
| Lufttemperatur | -40 bis +120 °C / -40 bis +482 °F | ✓ | ✓ | ✓ |
| Temperaturdifferent | 0 bis 1250 °C / 0 bis 2282 °F | ✓ | ✓ | ✓ |
| Druck/Zug | -200 bis 200 mbar / -80 bis 80 inH ₂ O | ✓ | ✓ | ✓ |
| Präziser Kaminzug | -500 bis +500 Pa | - | ✓ | ✓ |
| Luftüberschuss | 0 bis 999% | ✓ | ✓ | ✓ |
| Wirkungsgrad | 0 bis 100% (Brutto-Wärme-wirkungsgrad/oberer Heizwert) | ✓ | ✓ | ✓ |
| Wirkungsgrad (Kondensation) | 0 bis 125% (Netto-Wärme-wirkungsgrad/oberer Heizwert) | ✓ | ✓ | ✓ |
| Rauchgasgeschwindigkeit | 0 bis 99 m/s / 0 bis 19,500 fpm | - | ✓ | ✓ |
| Anwendungen | | Wohngebäude/ Gebäude von Dienstleistern | Wohngebäude/ Gebäude von Dienstleistern | Gebäude von Dienstleistern/ Industriegebäude |

Eigenschaften

| | | | |
|--|---|--------|--------|
| Drahtloser Drucker | Option | Option | Option |
| Vor Ort austauschbare, vorkalibrierte Sensoren | - | ✓ | ✓ |
| Echtzeitanzeige der Daten auf dem Smartphone | ✓ | ✓ | ✓ |
| PC Software |   | ✓ | ✓ |
| Automatische Datenaufzeichnung | ✓ | ✓ | ✓ |
| Wiederaufladbare Batterie mit AC-Netzgerät | ✓ | ✓ | ✓ |

Verfügbare Sets

20 Hauptpakete

| | | | | | |
|-------|------------------|---|-----|-------|---|
| 27496 | SICA 030 KIT 2AS | O ₂ /CO | 180 | Vinyl | Si-CA 030 Gasanalysator-Kit 2AS, enthält zwei Gassensoren (O ₂ , CO), 180 mm Sonde bis 800°C mit 2 m Doppelschlauch, Vinyl-Tragekoffer, Gummi-Holster, Wasserfalle mit Filter, Ladegerät mit Steckersatz, USB-C-Kabel, Kurzanleitung, Kalibrierzertifikat |
| 27498 | SICA 030 KIT 2BS | O ₂ /CO | 300 | Vinyl | Si-CA 030 Gasanalysator-Kit 2BS, enthält zwei Gassensoren (O ₂ , CO), 300 mm Sonde für 800 °C mit 3 m langem Doppelschlauch, Vinyl-Tragekoffer, Gummiholster, Wasserfalle mit Filter, Ladegerät mit Steckersatz, USB-C-Kabel, Kurzanleitung, Kalibrierzertifikat |
| 27501 | SICA 030 KIT 3AS | O ₂ /CO/NO | 180 | Vinyl | Si-CA 030 Gasanalysator-Kit 3AS, enthält drei Gassensoren (O ₂ , CO, NO), 180 mm Sonde für 800 °C mit 2 m langem Doppelschlauch, Vinyl-Tragekoffer, Gummiholster, Wasserfalle mit Filter, Ladegerät mit Steckersatz, USB-C-Kabel, Kurzanleitung, Kalibrierzertifikat |
| 27507 | SICA 130 KIT 2AS | O ₂ /CO | 180 | Vinyl | Si-CA 130 Gasanalysator-Kit 2AS, enthält zwei Gassensoren (O ₂ , CO), 180 mm Sonde bis 800°C mit 2 m Doppelschlauch, Vinyl-Tragekoffer, Gummiholster, Wasserfalle mit Filter, Ladegerät mit Steckersatz, USB-C-Kabel, Kurzanleitung, Kalibrierzertifikat |
| 27508 | SICA 130 KIT 2AH | O ₂ /CO | 180 | ABS | Si-CA 130 Gasanalysator-Kit 2AH, enthält zwei Gassensoren (O ₂ , CO), 180 mm Sonde bis 800°C mit 2 m Doppelschlauch, ABS-Hartplastik-Transportkoffer, Gummiholster, Wasserfalle mit Filter, Ladegerät mit Steckersatz, USB-C-Kabel, Kurzanleitung, Kalibrierzertifikat |
| 27509 | SICA 130 KIT 2BS | O ₂ /CO | 300 | Vinyl | Si-CA 130 Gasanalysator-Kit 2BS, enthält zwei Gassensoren (O ₂ , CO), 300 mm Sonde für 800 °C mit 3 m langem Doppelschlauch, Vinyl-Tragekoffer, Gummiholster, Wasserfalle mit Filter, Ladegerät mit Steckersatz, USB-C-Kabel, Kurzanleitung, Kalibrierzertifikat |
| 27510 | SICA 130 KIT 2BH | O ₂ /CO | 300 | ABS | Si-CA 130 Gasanalysator Kit 2BH, enthält zwei Gassensoren (O ₂ , CO), 300 mm Sonde bis 800°C mit 3 m Doppelschlauch, ABS-Hartplastikkoffer, Gummiholster, Wasserfalle mit Filter, Ladegerät mit Steckersatz, USB-C Kabel, Kurzanleitung, Kalibrierzertifikat |
| 27511 | SICA 130 KIT 3AS | O ₂ /CO/NO | 180 | Vinyl | Si-CA 130 Gasanalysator-Kit 3AS, enthält drei Gassensoren (O ₂ , CO, NO), 180 mm Sonde für 800 °C mit 2 m langem Doppelschlauch, Vinyl-Tragekoffer, Gummiholster, Wasserfalle mit Filter, Ladegerät mit Steckersatz, USB-C-Kabel, Kurzanleitung, Kalibrierzertifikat |
| 27512 | SICA 130 KIT 3AH | O ₂ /CO/NO | 180 | ABS | Si-CA 130 Gasanalysator Kit 3AH, enthält drei Gassensoren (O ₂ , CO, NO), 180 mm Sonde bis 800°C mit 2 m Doppelschlauch, ABS-Hartplastikkoffer, Gummiholster, Wasserfalle mit Filter, Ladegerät mit Steckersatz, USB-C Kabel, Kurzanleitung, Kalibrierzertifikat |
| 27522 | SICA 2302 | O ₂ /CO | 300 | ABS | Si-CA 230 Analyzer enthält zwei Gassensoren (O ₂ , CO), 300 mm Sonde für 800 °C mit 3 m langem Doppelschlauch, ABS-Hartplastikkoffer, Gummiholster, Wasserfalle mit Filter, Ladegerät mit Steckersatz, USB-C-Kabel, Kurzanleitung, Kalibrierzertifikat |
| 27597 | SICA 2303N | O ₂ /CO/NO | 300 | ABS | Si-CA 230 Analyzer enthält drei Gassensoren (O ₂ , CO, NO), 300 mm Sonde für 800 °C mit 3 m langem Doppelschlauch, ABS-Hartplastikkoffer, Gummiholster, Wasserfalle mit Filter, Ladegerät mit Steckersatz, USB-C-Kabel, Kurzanleitung, Kalibrierzertifikat |
| 27598 | SICA 2303NL | O ₂ /CO/LNO | 300 | ABS | Si-CA 230 Analyzer enthält drei Gassensoren (O ₂ , CO, Low NO), 300 mm Sonde für 800 °C mit 3 m langem Doppelschlauch, ABS-Hartplastik-Transportkoffer, Gummiholster, Wasserfalle mit Filter, Ladegerät mit Steckersatz, USB-C-Kabel, Kurzanleitung, Kalibrierzertifikat |
| 27599 | SICA 2304ND | O ₂ /CO/NO/ NO ₂ | 300 | ABS | Si-CA 230 Analyzer enthält vier Gassensoren (O ₂ , CO, NO, NO ₂), 300 mm Sonde für 800 °C mit 3 m langem Doppelschlauch, ABS-Hartplastikkoffer, Gummiholster, Wasserfalle mit Filter, Ladegerät mit Steckersatz, USB-C-Kabel, Kurzanleitung, Kalibrierzertifikat |
| 27600 | SICA 2304NS | O ₂ /CO/NO/ SO ₂ | 300 | ABS | Si-CA 230 Analyzer enthält vier Gassensoren (O ₂ , CO, NO, SO ₂), 300 mm Sonde für 800 °C mit 3 m langem Doppelschlauch, ABS-Hartplastikkoffer, Gummiholster, Wasserfalle mit Filter, Ladegerät mit Steckersatz, USB-C-Kabel, Kurzanleitung, Kalibrierzertifikat |

Zubehör

Ihr individuell zusammengestelltes Messgerät



Unsere Abgasmessgeräte sind in vielen Konfigurationen mit umfangreichem Zubehör erhältlich. Wenn Sie mehr Informationen über erhältliche Kits und Zubehör wünschen, wenden Sie sich bitte an unseren Kundendienst. Wir helfen Ihnen, die für Ihren Bedarf geeigneten Referenzen zu finden.

| Referenz | Typ | Si-CA 030 | Si-CA 130 | Si-CA 230 | |
|--|---|-----------|-----------|-----------|---|
| 27532 (180 mm) 27533 (300 mm) 27534 (750 mm) 27535 (1 m) 27536 (1.5 m) | Sonde: 180 mm, 300mm & 750mm und 1m & 1.5m | ✓ | ✓ | ✓ |  |
| 27936 | 180mm flexible Sonde | ✓ | ✓ | ✓ |  |
| 27544 | Sonde für Kaminzug | ✓ | ✓ | ✓ |  |
| 24646 | Intelligenter Lufttemperaturfühler mit 2m Kabel | ✓ | ✓ | ✓ |  |
| 27865 | Pt100 Temperaturfühler | ✓ | ✓ | ✓ |  |
| 27547 | CO-Sonde für die Umgebung | ✓ | ✓ | ✓ |  |
| 27548 | CO2-Sonde für die Umgebung | ✓ | ✓ | ✓ |  |
| 27546 | Drahtloser Drucker | ✓ | ✓ | ✓ |  |
| 27537 | Doppelrohrverlängerung, 3m | ✓ | ✓ | ✓ |  |
| 27538 | Kit für Druckdifferenz | ✓ | ✓ | ✓ |  |
| 11994 | Rauchpumpe | ✓ | ✓ | ✓ |  |
| 26811 | SCU für die Kondensatabfuhr | ✓ | ✓ | ✓ |  |

Anwendungen

Eine Reihe von Produkten für alle Arten von Verbrennungsanlagen



Manifold Messgeräte

Die Zukunft der Klimatechnik

Vakuum / Temperatur / Druck



Unsere Manifolds spielen eine wichtige Rolle bei der Inbetriebnahme und Wartung von kältemittelbasierten Systemen, von Wärmepumpen und Kältetechnik bis hin zu Klimaanlage.

In nur wenigen Jahren haben sich digitale Manifolds zu unentbehrlichen Instrumenten entwickelt. Ihre Beliebtheit beruht auf ihrer Fähigkeit, schnelle und zuverlässige Messungen durchzuführen, ohne dass manuelle Berechnungen erforderlich sind.



Länder auf der ganzen Welt verschärfen ständig die Vorschriften für Kältemittel, um den Planeten zu schützen. Wenn es darum geht, diese Vorschriften einzuhalten, stehen die Kältetechniker an vorderster Front. Und das Manifold ist ihr Instrument der Wahl.

Unsere digitalen Manifolds und Vakuumsonden vereinen die Fähigkeiten mehrerer Instrumente in einem einzigen, wodurch die Werkzeugkästen der Ingenieure erheblich verkleinert werden.

Mit ihrem benutzerfreundlichen Design und der Möglichkeit, mehrere Parameter gleichzeitig zu erfassen und über eine mobile App zu melden, sind diese Instrumente die All-in-One-Lösung, die HLK-Spezialisten benötigen.

Produktübersicht

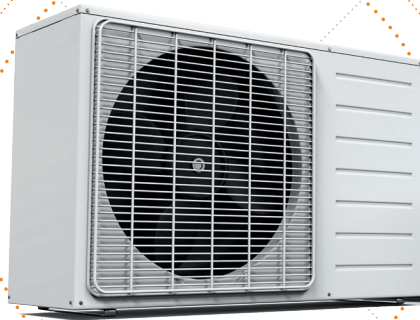
Die ultimative All-in-One-Lösung



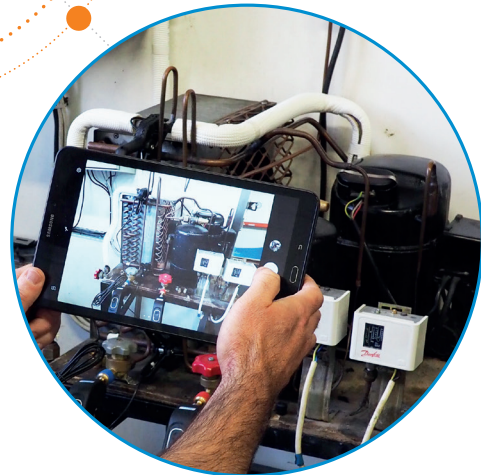
MESSUNGEN DER KÜHLEINHEIT
MIT DEM SI-RM3



MESSEN DER EVAKUIERUNG MIT
DER VAKUUMSONDE SI-RV3



KONTROLLEN MIT DEM
KOMBINIERTEN VERTEILER
SI-RM13



BERICHTE ERSTELLEN UND FOTOS MIT
DER MOBILEN APP AUFNEHMEN



Si-RM3

Intelligente drahtlose Verteilersonden
mit Doppelventilen



Si-RV3

Intelligente drahtlose Vakuumsonde mit
zwei Ventilen



Si-RM13

Kombinierter Verteiler mit intel-
ligenten drahtlosen Sonden und
2-Kanal-Bypass



Si-Manifold

Mobile Anwendung

SMARTE SONDEN



Klima



Heizung



Kälte

Si-RM3

Drahtlose Monteurhilfe mit Doppelventil



Mit der neuen digitalen Monteurhilfe Si-RM3 von Saueremann steht den Monteuren nicht nur ein ergonomisches, für den Einsatz an engen und schwer zugänglichen Stellen geeignetes Arbeitsmittel mit der Anwendung Si-Manifold und einer Drahtlose Verbindung mit einer Reichweite von 30 m zur Verfügung, sondern ein Universal-Messgerät für viele grundlegende Werte.

Die zwei integrierten Druckfühler messen präzise Hoch- und Niederdruck (von -1 bis 60 bar), und es wird sofort die Kondensations- und Verdampfungstemperatur der zahlreichen Kältemittel angezeigt, die auf der Anwendung Si-Manifold gespeichert

werden können (das sind bis zu 126 Kältemittel, darunter umweltfreundliche mit geringem GWP und natürliche).

Zwei Temperaturfühler sind mit der Anwendung Si-Manifold verbunden und bestimmen gleichzeitig und genau Überhitzung und Unterkühlung während des Kühlprozesses.

Mit einem zweiten Anschluss kann das Kältemittel eingefüllt und evakuiert werden, und das integrierte Schrader®-Ventil schützt vor Leckagen am Schlauchanschluss.

Referenz: 25555



Ergonomisches Design



Integrierte Schrader®-Ventile



Präzises Messen von Hoch- und Niederdruck



Berechnen von Überhitzung und Unterkühlung in Echtzeit



Messen und Befüllen gleichzeitig



Drahtlose Verbindung mit 30 m Reichweite



Klima



Heizung



Kälte



Präzises Messen von Hoch- und Niederdruck

Über zwei Druckfühler, die auch die Kondensations- / Verdampfungstemperatur liefern.

Messen und Befüllen gleichzeitig

Über einen zweiten Anschluss kann die Anlage mit Kältemittel befüllt werden, und das integrierte Schrader®-Ventil schützt vor Leckagen am Schlauchanschluss.



Berechnen von Überhitzung und Unterkühlung in Echtzeit

Mit zwei Temperaturfühlern, die mit der Anwendung Si-Manifold verbunden sind; dadurch erübrigen sich manuelle Berechnungen.

Technische Daten

| | Si-RM1 |
|-----------------|-------------------------|
| Messbereich | -1 bis 60 bar |
| Messgenauigkeit | ±0.5% des Skalendwertes |
| Überdruck | 65 bar |
| Berstdruck | 150 bar |
| Autonomie | 250 h |
| Schutzklasse | IP54 |

| | Si-RM2 |
|-----------------------|-------------------------|
| Messbereich | -40 bis 150°C |
| Temperaturgenauigkeit | ±1.3°C |
| Temperatursensor | Hochpräziser NTC-Fühler |
| Durchmesser des Rohrs | 6 bis 42 mm |
| Kabel | Länge 2m |
| Schutzklasse | IP54 |

VAKUUMMESSUNG



Klima



Heizung



Kälte

Si-RV3

Drahtloses Vakuummeter mit Doppelventil



Mit dem Vakuummeter Si-RV3 von Sauermann kann die Evakuierung von Kälteanlagen und Wärmepumpen schnell, sicher und präzise gemessen werden.

Es hat ein ergonomisches Design, arbeitet mit der Anwendung Si-Manifold mit einer Drahtlose Verbindung mit 30 m Reichweite und einem Pirani®-Sensor, der sehr genaue Messungen von Vakuum liefert und für die schnelle und zuverlässige Messung von Vakuumlevels zwischen 25000 und 5 Micron in

acht Maßeinheiten (Micron, Pa, hPa, mbar, Torr, mmHg, inHg, inH₂O) konzipiert ist. Außerdem zeigt es die Verdampfungstemperatur von H₂O in Echtzeit auf der Anwendung Si-Manifold an.

Mit einem zweiten Anschluss kann das Kältemittel evakuiert werden, und das integrierte Schrader®-Ventil schützt vor Gasaustritt beim Anschließen des Schlauchs.

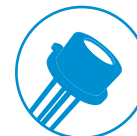
Referenz: 25554



Ergonomisches Design (45° Winkel)



Integrierte Schrader®-Ventile



Hochpräziser Pirani®-Sensor



Vakuummessung und Evakuierung gleichzeitig



Drahtlose Verbindung mit 30 m Reichweite

Technische Daten

| | Si-RV3 |
|----------------------|---|
| Messbereich | 25.000 bis 5 Mikrometer |
| Druckmessgenauigkeit | ±10% des gemessenes Wertes ±10 Mikrometer |
| Überdruck | 10 bar |
| Berstdruck | 27.5 bar |
| Autonomie | 250 h |
| Schutzklasse | IP54 |



Download
der App Si-Manifold



KOMBINIERTE MONTEURHILFE



Klima



Heizung



Kälte

Si-RM13

Kombinierte Monteurhilfe: intelligente smart probes mit 2-Wege Ventilblock

Sauermanns Si-RM13 kombiniert die Robustheit der analogen Monteurhilfe mit den intelligenten kabellosen Verteilersonden des Si-RM3.

In diesem Premium-Paket können Installateure die Vorteile beider Geräte nutzen.

Es umfasst eine herkömmliche analoge 2-Wege-Monteurhilfe (Bypass-Typ) mit flexiblen Schläuchen und einem robusten Block aus eloxiertem Aluminium.

Installateure können auch die zahlreichen Vorteile der intelligenten drahtlosen Verteilersonden für Druck- und Temperaturmessungen sowie der Si-Manifold App nutzen.



Referenz : 25558



Ergonomisches Design (45° Winkel)



Integrierte Schrader®-Ventile



Messen und Befüllen gleichzeitig



Präzises Messen von Hoch- und Niederdruck



Berechnen von Überhitzung und Unterkühlung in Echtzeit



Drahtlose Verbindung mit 30 m Reichweite

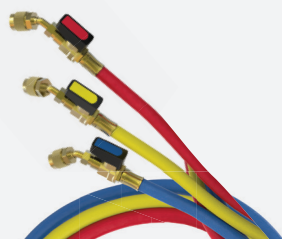
Zubehör für Sauermann Monteurhilfen



Schlauchverbinder für Kältemittel R410

Referenz: 25830

- Adapter für Schlauchverbinder für Kältemittel R410



Schläuche

Referenz: 25831

- Set aus 3 Schläuchen
- Länge 1 m
- Mit Absperrventile



Velcro® temperaturfühler

Referenz: 26140

- Temperaturfühler für große Rohrdurchmesser
- -40 bis 150 °C



Verlängerungskabel

Referenz: 26141

- Länge 5m

Si-Manifold

All-in-one App

Die Anwendung Si-Manifold zur Nutzung mit iOS und Android arbeitet mit einer Drahtlose Verbindung mit einer Reichweite von 30 m. Sie kann Werte für bis zu 126 Kältemittel speichern und aktualisieren, auch umweltfreundliche Kältemittel mit geringem Treibhauspotential (GWP) und natürliche Kältemittel.

Die App liefert sofort die Messwerte von Druck, Kondensations- / Verdampfungstemperatur, Temperatur in der Leitung und Umgebungstemperatur; manuelles Berechnen ist nicht mehr nötig.



**Drahtlose Verbindung
mit 30 m Reichweite**



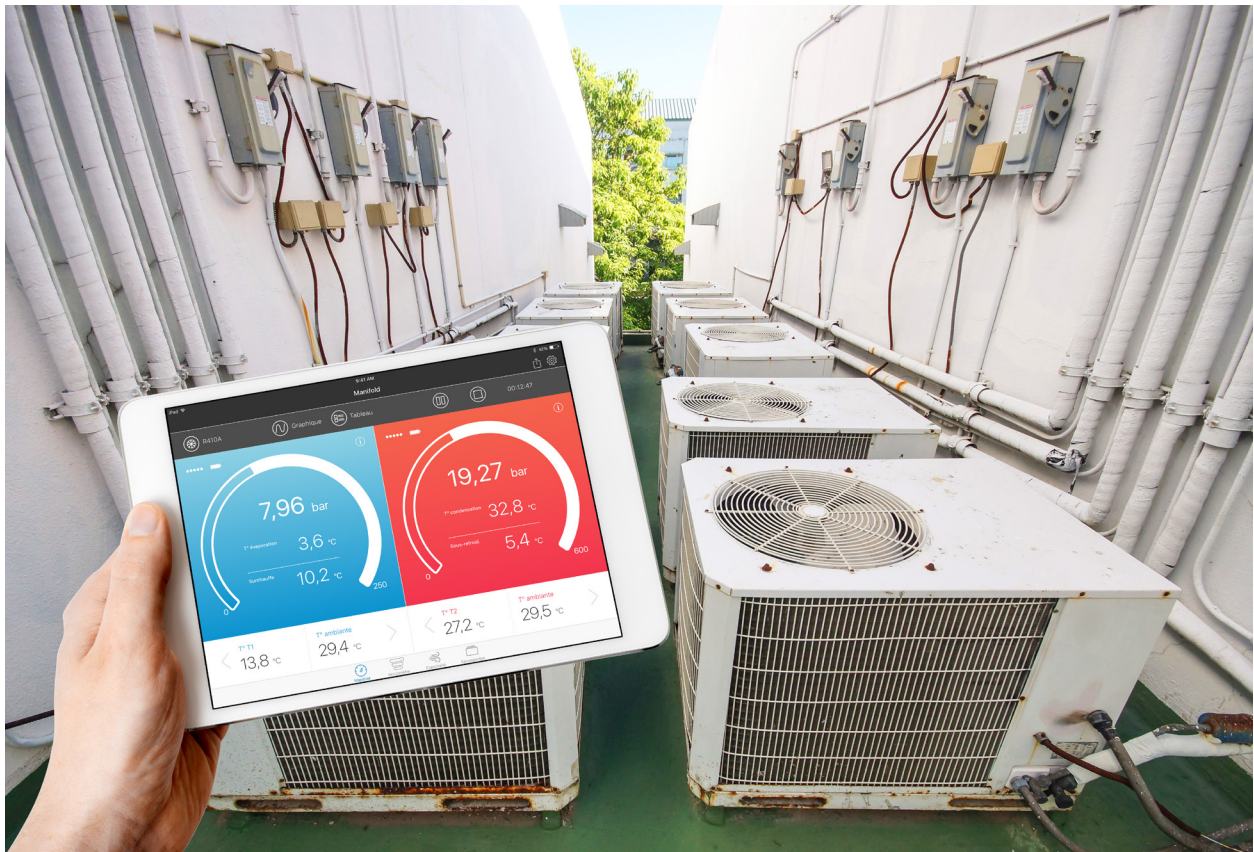
**Speichert bis zu
126 Kältemittel**

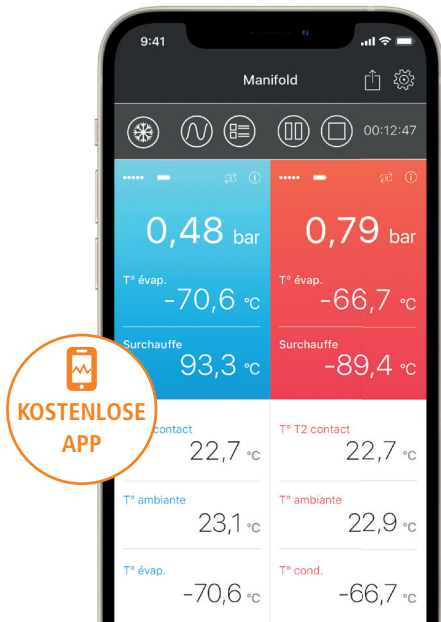


**Darstellungs-
möglichkeiten mit
Skalen, Tabellen
und Grafiken**



**Exportieren
von Mess-
ergebnissen**





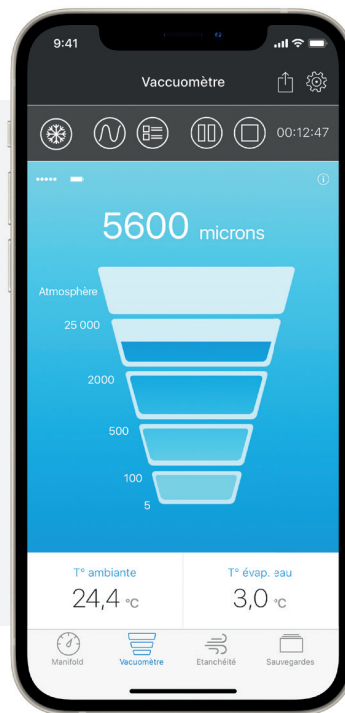
KOSTENLOSE APP

Alles, was Sie brauchen, in einer einzigen Anwendung

- Datenaufzeichnung
- Dichtheitsprüfung
- Einregeln des Solldruck
- Vakuummessung
- Funktionen für Heizung und Kühlung
- etc..

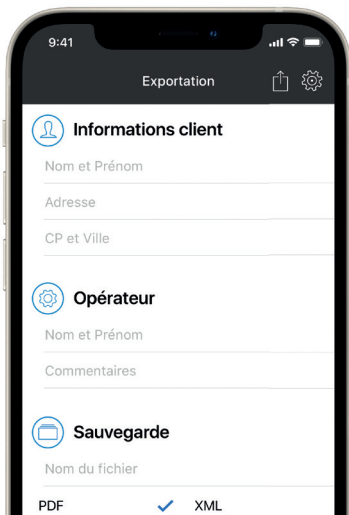
Einfache Bedienbarkeit

Leicht ablesbare Darstellung mit Skalen, Tabellen oder Grafiken.



Daten aufzeichnen und exportieren

- Exportieren von Messergebnissen im PDF-, CSV- und XML-Format und Versand per E-Mail
- Die Daten können gespeichert und im Lauf des Einsatzes erneut aufgerufen werden. Das ist sehr nützlich bei längeren Einsätzen.



Download der App Si-Manifold



LÖSUNGEN FÜR DIE KONDENSATABLEITUNG

Erkennen. Entfernen. Schützen.



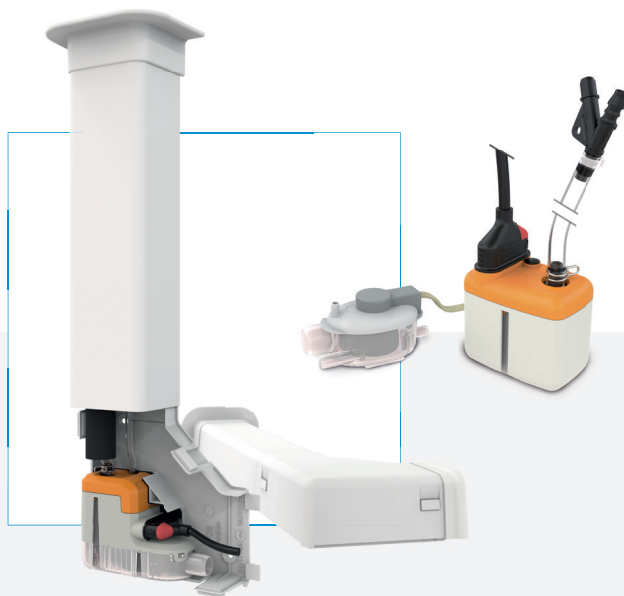
Klima



Heizung



Kälte

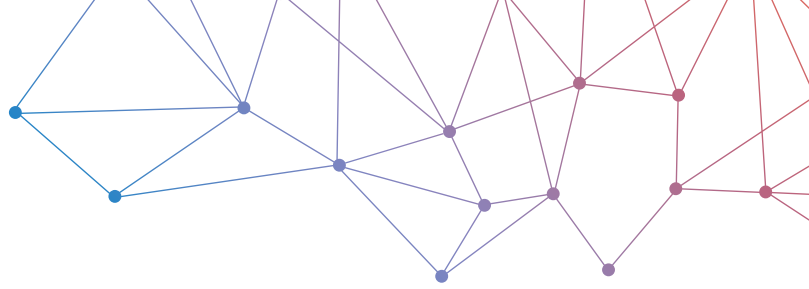


MINI PUMPEN



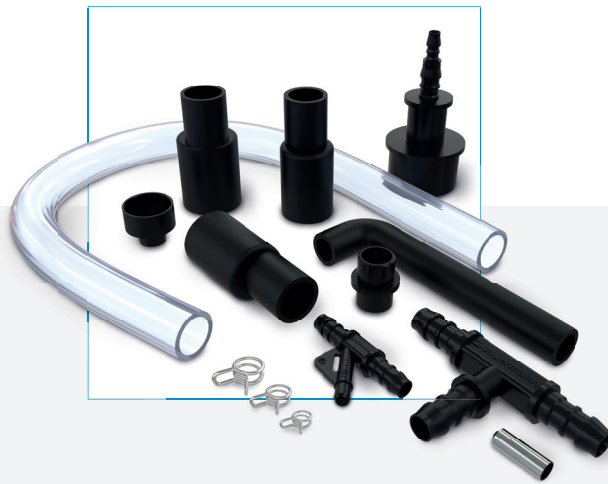
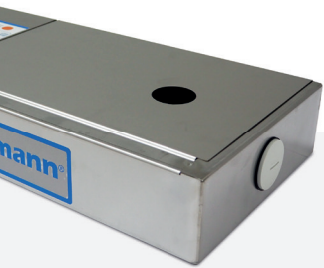
TANKPUMPEN





Unsere Kondensatpumpen zeichnen sich durch ein hochmodernes Design aus, das sie zu weltweiten Bestsellern macht.

Sauermann-Pumpen sind mit allen kondensatbildenden Systemen kompatibel, von Klimaanlage für den Hausgebrauch bis hin zu leistungsstarken Verbrennungskesseln für die Industrie. Auf der Basis von 45 Jahren Erfahrung in der Entwicklung von Kondensatpumpen hat unser Forschungs- und Entwicklungsteam eine Reihe von Produkten entwickelt, die das perfekte Gleichgewicht zwischen Vielseitigkeit, Flexibilität, Leistung und Zuverlässigkeit bieten.



ZUBEHÖR



Minipumpen

Exklusive Technologie, unübertroffene Zuverlässigkeit

Aufspüren und Entfernen von Kondensaten aus Klimaanlage



Unsere Mini-Kondensatpumpen helfen, Lecks und Überläufe in Klimaanlage zu verhindern und schützen so vor der Gefahr von Wasserschäden.

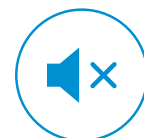


Unsere Minipumpen verfügen über eine exklusive, patentierte elektromagnetische Kolbentechnologie, die den Standard für Zuverlässigkeit und flüsterleisen Betrieb setzt.

Unser Sortiment ist mit allen Arten von Innen- und Außensystemen kompatibel, einschließlich aller Konsolen-, Split- und Kassetten-Klimageräte. Alle unsere Kondensatpumpen haben ein diskretes Design, sind schnell und einfach zu warten und für eine lange Lebensdauer ausgelegt.



Einige der zuverlässigsten Minipumpen, die man für Geld kaufen kann



Flüsterbetrieb

Minipumpen

Eine Lösung für jede Anwendung

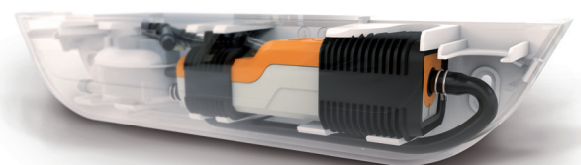
Si-30
ÜBER DEM KLIMAGERÄT



Si-20
IM KLIMAGERÄT



Omega Pack
NEBEN DEM KLIMAGERÄT











Delta Pack
UNTER DEM KLIMAGERÄT

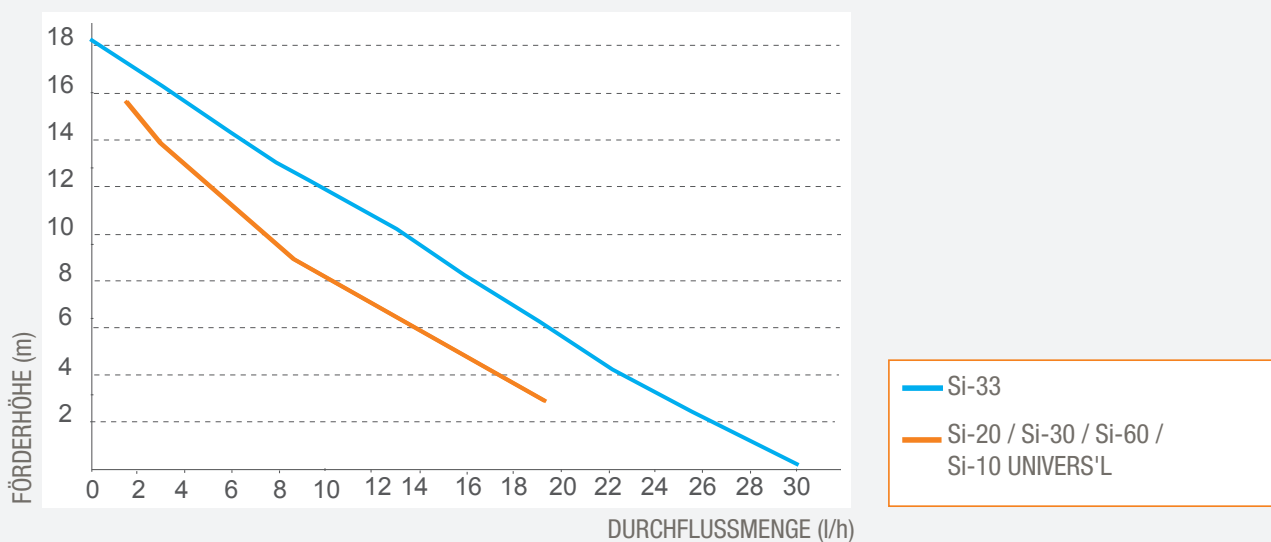


Anwendungen

Minipumpen

| | | Ausstattung | | | | | | Lage | | | | |
|---|----------------------------|--|-----------|-----------|--------------|---------------------|--------------------------|------------------------|-----------------------------|-------------------------------|---------------|--|
| | |  Klimaanlage | | | | | | | | | | |
| | | Wandmontage | Kassetten | Kühlmöbel | Bodenstehend | Kanalisiertes Gerät | Abgehängte Deckeneinheit | Im inneren des Gerätes | Wandmontage (im Kabelkanal) | Wandmontage (unter dem Gerät) | Zwischendecke | |
|  | DELTA PACK | ✓ | - | - | - | - | - | - | ✓ | - | - | |
|  | Si-10 UNIVERS'L | - | ✓ | - | ✓ | ✓ | ✓ | ✓ | - | - | ✓ | |
|  | OMEGA PACK | ✓ | - | - | - | - | - | - | - | ✓ | - | |
|  | Si-20 | ✓ | - | - | - | - | ✓ | ✓ | ✓ | - | - | |
|  | Si-30 Si-33 | ✓ | - | - | ✓ | - | ✓ | - | - | - | ✓ | |
|  | Si-60 | - | - | ✓ | ✓ | ✓ | - | ✓ | - | - | ✓ | |
|  | PE5000 PE5100 PE5200 | ✓ | ✓ | - | - | - | - | - | - | - | ✓ | |

Tatsächliche Durchflussmengen



DELTA PACK

Für wandmontierte Klimageräte



Klimaanlage

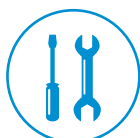
Das Delta Pack verfügt über ein Ellbogendesign, das mit einem einfachen Fingerdruck von Hand geöffnet werden kann - es wird kein Werkzeug benötigt. Sein stromlinienförmiges Design passt zu wandmontierten Klimageräten. Zum Lieferumfang gehört die Si-10 Univers'L Pumpe, die mit der neuesten Kolbenpumpentechnologie von Sauer mann ausgestattet ist. Die flüsterleise Pumpe ist außerdem mit Isolierschaum im Eckstück und am vorinstallierten Ablaufrohr ausgestattet.



Referenz:

80 x 60 mm creme RAL 9001: DP10CE06UN23

80 x 60 mm signalweiß RAL 9003: DP10CE05UN23



Einfache Montage



80 x 60
mm

Breiter
Kabelkanal



22
dBA

Flüsterbetrieb

DELTA PACK Lieferumfang

Si-10 Univers'L Kolbenpumpe - transparenter PVC-Schlauch (Innen-Ø 6 mm, L: 1 m, schaumstoffisoliert über 800 mm), ausgestattet mit einem «Drain Safe»-Anschluss - 1,5 m verriegelbares, steckbares Stromkabel, mit 2 Stromdrähten und 2 Öffner-Sicherheitskontaktdrähten - 2-teiliges Winkelstück - Deckenkanalabdeckung - Gummikrümmter/geteilte Dichtung - 650 mm Gummischlauch (Innen. Ø 15 mm) - Entlüftungsrohr - 6 Schrauben und Dübel für die Befestigung von Kanal und Bogen - 4 doppelte Drahtklemmen Ø 16 mm, 1 doppelte Drahtklemme Ø 6 mm - 750 mm Kanal, 80 x 60 mm.

SI-10 UNIVERS'L

Ersatzpumpe für Kanaleckteile

Für wandhängende und bodenstehende Klimageräte

Die Si-10 Univers'L kann die meisten Pumpen mit Eckstück ersetzen. Sie eignet sich auch als Ersatz für die Modelle Si-10 und SI 1082 von Sauer mann.

Referenz: SI10CE03UN23



Universal



Technische Daten

| | SI- 10 UNIVERS'L |
|------------------------|-----------------------------|
| Max. Fördermenge | 20 l/h |
| Max. Förderhöhe | 10m (Fördermenge = 4 l/h) |
| Geräuschniveau auf 1m* | 22 dBA |
| Schaltpunkte (mm) | Ein: 16, Aus: 11, Alarm: 19 |
| Stromversorgung | 230 V ~ 50 Hz 14 W |
| Überhitzungsschutz | 115°C (autom. Wiederanlauf) |
| Schutzklasse | IPX4 |

*nach EN ISO 3744 (gemessen im Institut LNE , Pumpe in Betrieb mit Wasser, frei hängend)

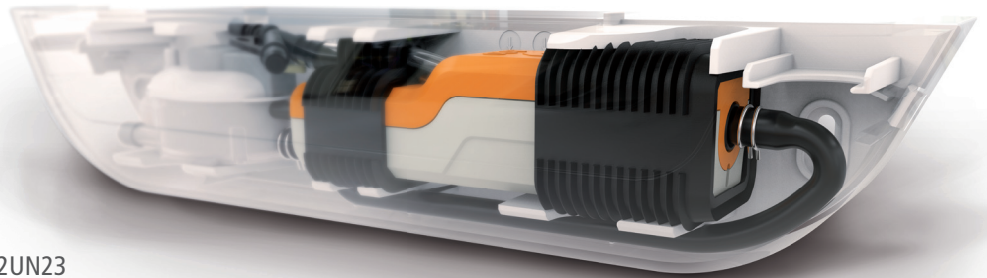
OMEGA PACK



Klima

Für die Montage unter das Klimagerät

Das Omega Pack ist für die Installation unter einer Mini-Split-Klimaanlage konzipiert. Die integrierte Pumpe zeichnet sich durch bewährte Zuverlässigkeit aus, während das Paket mit dem gesamten Installationszubehör geliefert wird, einschließlich einer Anti-Siphon-Vorrichtung für einen zuverlässigen hydraulischen Anschluss. Das weiße Gehäuse passt zur Farbgebung der Wandklimageräte der neuesten Generation.



Referenz:

Signalweiß RAL9003: OP20CE02UN23



**Einfache
Montage**



**Hohe
Zuverlässigkeit**



Flüsterbetrieb

OMEGA PACK Lieferumfang

Si-20-Kolbenpumpe mit Schwingungsdämpfern aus Gummi - Transparenter PVC-Schlauch (Innen-Ø 6 mm, L: 60 mm), ausgestattet mit einem vormontierten «Drain Safe»-Anschluss - Erfassungseinheit mit Montagesatz (90°-Gummibogen, 3 doppelte Drahtklemmen, 3 Kabelbinder) - Stromkabel mit NC-Sicherheitskontakt draht - Gehäuse (2-teilig: Rückwand und Deckel) - Schrauben und Dübel zur Befestigung der Rückwand.

Si-20 Kolbenpumpe

Die Si-20 stellt einen neuen Rekord für ihr schlankes Gehäusedesign auf, so dass sie problemlos in jede Art von Klimagerät oder Leitungsabdeckung passt. Dieses Modell bietet die beste Leistung und den besten Geräuschpegel seiner Klasse für eine Minipumpe dieser Größe und ist unübertroffen zuverlässig.

Referenz: SI20CE02UN23



**Schlankes
Design**



Technische Daten

| | Si-20 |
|------------------------|-----------------------------|
| Max. Fördermenge | 20 l/h |
| Max. Förderhöhe | 10 m (flow rate = 4 l/h) |
| Geräuschniveau auf 1m* | 19 dBA |
| Schaltpunkte (mm) | ON: 16, OFF: 11, Safety: 19 |
| Stromversorgung | 30 V~ 50 Hz - 15 W |
| Überhitzungsschutz | 115°C (auto-reset) |
| Schutzklasse | IPX2 |

* nach EN ISO 3744 (gemessen im Institut LNE, Pumpe in Betrieb mit Wasser, frei hängend)



Klima

Si-30 / Si-33

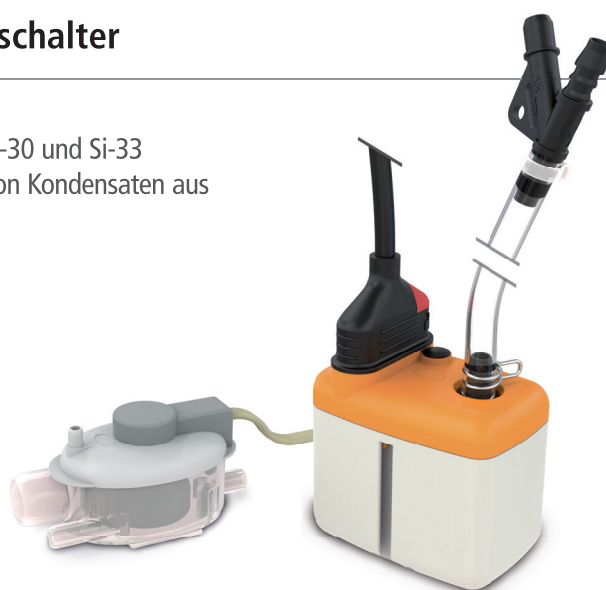
Minipumpen mit separatem Niveauschalter

Der Pumpenmechanismus im Inneren der Modelle Si-30 und Si-33 wurde von Sauer mann speziell für die Beseitigung von Kondensaten aus Klimaanlage n entwickelt.

Referenzen:

Si-30: SI30CE02UN23

Si-33: SI33CE01UN23



Patentierte Sauer mann Technologie, speziell entwickelt für die Entfernung von Kondensaten aus Klimaanlage n.

Das vorinstallierte Anti-Siphon-Verbindungsstück eliminiert das Risiko des Auslaufens.

Dank der Montageplatte kann die Pumpe an einer Wand montiert, an der Decke aufgehängt oder direkt an einem Rohr befestigt werden.



Patentiert



Hohe Zuverlässigkeit



Vielseitige Einbaumöglichkeiten

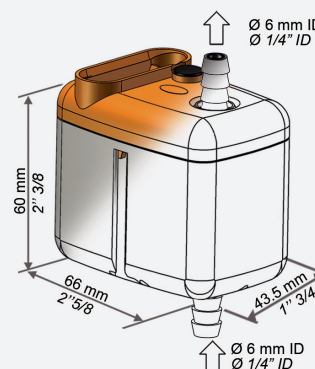
Technische Daten

| | Si-30 | Si-33 |
|------------------------|-----------------------------|------------------------------|
| Max. Fördermenge | 20 l/h | 30 l/h |
| Max. Ansaughöhe | 3m | 3.3m |
| Max. Förderhöhe | 10 m (Fördermenge = 4 l/h) | > 13 m (Fördermenge = 8 l/h) |
| Geräuschniveau auf 1m* | 20 dBA | 34 dBA |
| Schaltpunkte (mm) | Ein: 16, Aus: 11, Alarm: 19 | |
| Stromversorgung | 230 V ~ 50 Hz 14 W | 230 V ~ 50 Hz 21 W |
| Schutzklasse | IP20 | |

* nach EN ISO 3744 (gemessen im Institut LNE, Pumpe in Betrieb mit Wasser, frei hängend)

Lieferumfang

Pumpe - Transparenter PVC-Schlauch (Innen-Ø 6 mm, L: 1 m), mit vormontiertem «Drain Safe»-Anschluss - Schwingungsdämpfende Halterung - 1,5 m verriegelbares, steckbares Stromkabel mit Öffner-Sicherheitskontakt-drähten - 6 Kabelbinder - Detektionseinheit (SI2958) mit Montagesatz: Gummiwinkel 90° (Innen-Ø 15 mm, L: 60 mm), Entlüftungsrohr, Montageschiene, Kleber.



Si-60



Klima

Für kanalisierte Klimasysteme und Kühlmöbel

Die Si-60 Pumpe mit eingebautem Tank (0,37 l) ist für Klimaanlage bis 20 kW geeignet. Diese Pumpe ist mit der Sauermann Kolbenpumpentechnologie ausgestattet, die speziell für die Beseitigung von Kondensaten entwickelt wurde, und mit einem zuverlässigen Anti-Verstopfungs-Erkennungssystem für den Einsatz in allen Arten von Umgebungen. Durch ihr kompaktes, schlankes Design ist sie leicht zu handhaben, und durch die große Auswahl an hydraulischen Anschlüssen lässt sich diese Pumpe an jedem Ort leicht installieren.



Referenz: SI60CE01UN23



Netzkabel mit Drehverriegelung für eine sichere Verbindung.



Zuverlässiges Anti-Verstopfungs-Erkennungssystem für den Einsatz in allen Arten von Umgebungen.



Kondensateinlass oben und unten. Kann auch direkt in die Wanne eingebaut werden.



Verriegelbares Steckerkabel



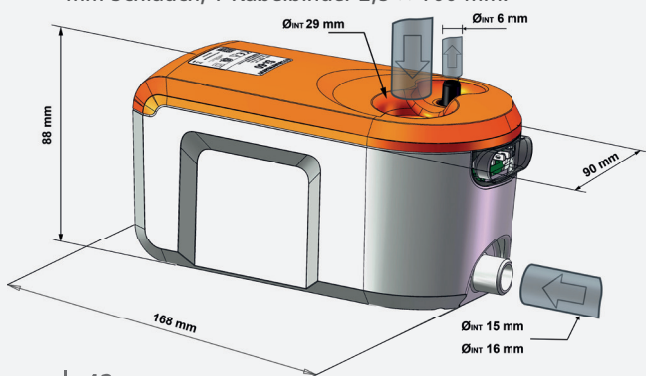
Robuster Schwimmerschalter



Vielseitige Einbaumöglichkeiten

Lieferumfang

Pumpe - Verriegelbares, steckbares 1,5 m langes Kabel mit NC-Sicherheitskontaktadern - Montagesatz: Adapter (Innen-Ø 15-20-24-32-40 mm), 90°-Gummiverbindung (Innen-Ø 15 mm, L: 60 mm), 90°-Kunststoffverbindung für Innen-Ø 6 mm Schlauch, 1 2 × 100 mm Kabelbinder. Ø 6 mm Schlauch, 1 Kabelbinder 2,5 × 100 mm.



Technische Daten

| | Si-60 |
|------------------------|-----------------------------|
| Max. Fördermenge | 20 l/h |
| Max. Förderhöhe | 10m (Fördermenge = 4 l/h) |
| Geräuschniveau auf 1m* | < 38 dBA |
| Schaltpunkte (mm) | Ein: 28, Aus: 24, Alarm: 35 |
| Stromversorgung | 230 V ~ 50 Hz 14 W |
| Schutzklasse | IPX4 |

*Gemäß EN ISO 3744. Gemessen im LNE-Labor, Pumpe in Betrieb mit Wasser, außerhalb der Anwendung.

Geeignet als Ersatz für ein Modell EE 1650.



Klima

PE 5000 / PE 5100

PE 5200

Schlauchpumpen für wandmontierte Split-Geräte, abgehängte Deckengeräte, Kanalgeräte und Kühlmöbel bis zu 8 kW

Diese peristaltischen Pumpen gehören zu den kompaktesten Modellen, die man für Geld kaufen kann. Sie verbinden flüsterleisen Betrieb mit praktischen und cleveren Konstruktionsmerkmalen: Der abnehmbare und austauschbare Kopf (PE 5001) und die Schläuche (PE 5002) reduzieren den Wartungsaufwand und die Kosten.

Der PE 5000 wird über ein Signal des Klimakompressors gesteuert. Der PE 5100 ist mit zwei Temperatursonden ausgestattet. Der PE 5200 wird über eine Fernerkennungseinheit gesteuert, die mit einem 3-stufigen Schwimmer (Ein/Aus/Alarm) ausgestattet ist.



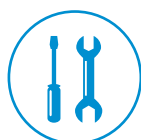
PE 5000



PE 5100



PE 5200



**Einfache
Wartung**



**3 Ansteuer-
systeme**

Referenz:

PE5000: PE5000SIUN23
PE5100: PE5100SIUN23
PE5200: PE5200SIUN23

Lieferumfang

Gemeinsame Bestandteile des Einbausatzes sind: Pumpe
- Kabel (1,7 m) einschließlich 2 Stromversorgungsdrähte
- Schiebebügel aus Kunststoff - Adapter (Ø 15 - 6 mm),
hellgelber Gummi (35 mm, Ø 15 mm).

Zusätzliche Artikel im PE 5100-Kit: 3,5 m Kabel für 2
Thermosonden (Raumluftkappe und Kaltluftkappe).

Zusatzartikel im Bausatz PE 5200: Erfassungseinheit mit
3-stufigem Schwimmer - Stromversorgungskabel (1,5 m)
mit NC-Sicherheitskontakt - Montagesatz Erfassungseinheit:
Entlüftungsrohr (75 mm, Ø 4 x 6 mm), selbstklebende
Montageschiene.

Abnehmbare und
Austauschbare Köpfe und
Schläuche:

PE5002: Ersatzschlauch
PE5001: Ersatzschlauch

Technische Daten

| | PE 5000 / PE 5100 / PE 5200 |
|---------------------------|-----------------------------|
| Max. Fördermenge | 6 l/h |
| Max. Förderhöhe | 12 m |
| Geräuschniveau auf 1m* | ≤ 30 dBA |
| Schaltpunkte PE 5200 (mm) | Ein: 16, Aus: 11, Alarm: 19 |
| Stromversorgung | 230 V~ 50/60 Hz -75 W |
| Schutzklasse | IPX4 |

*nach EN ISO 3744 (gemessen im Institut LNE , Pumpe in Betrieb mit Wasser, frei hängend)

Tankpumpen

Leistungstark und langlebig

Für die Bewältigung großer Mengen an Kondensat



Tankpumpen sind für große Heiz-, Kühl- und Klimaanlage bestimmt, wie z. B. Kühlregale in Supermärkten, zentrale Heizkessel und Multikassetten-Klimaanlagen.




Sauerermann Tankpumpen sind auf Leistung und Langlebigkeit ausgelegt, so dass sie auch den härtesten Bedingungen standhalten.

Unsere Tankpumpen sind speziell für leistungsstarke Klima-, Heizungs- und Kühlsysteme konzipiert, bei denen große Mengen an Kondensat anfallen. Sie sind auch für heiße, säurehaltige, biofilmlastige und andere spezielle Arten von Kondensat ausgelegt.

Anwendungen

Komplexe Systeme schützen

| | | Leistung | | Ausstattung | | | | | | | Lage | | | | | |
|---|---------|--------------|-------------------|--|--------------------------------------|--|------------------------------------|-----------------|-------------------|------------------|---|-------------|-----------------|----------|--|--|
| | | | |  Klima | |  Heizung | | | | |  Kälte | | | | | |
| | | Heimgebrauch | Intensive Nutzung | Klimatisierung von Wohnräumen | Kassettengerät Multi-Kassettensystem | Gasbetriebener Brennkessel für Privathaushalte | Öl-Brennkessel für Privathaushalte | Luftentfeuchter | Kleine Kühltische | Große Kühltische | Bodenstehend | Wandmontage | Unter dem Gerät | Im Gerät | | |
|  | Si-83 | ✓ | - | ✓ | - | ✓ | - | - | - | - | ✓ | ✓ | ✓ | - | | |
|  | Si-82 | - | ✓ | - | ✓ | ✓ | - | ✓ | ✓ | - | ✓ | ✓ | - | - | | |
|  | SI 1805 | - | ✓ | - | ✓ | ✓ | - | - | ✓ | - | - | - | ✓ | - | | |
|  | SI 1830 | - | ✓ | - | - | - | ✓ | - | - | - | - | ✓ | ✓ | ✓ | | |
|  | Si 1850 | - | ✓ | - | ✓ | ✓ | - | - | - | ✓ | ✓ | - | - | - | | |
|  | Si-1931 | - | ✓ | - | - | - | - | - | - | ✓ | ✓ | - | ✓ | - | | |



Si-82



Klima



Heizung



Kälte

Für Kassetten-, Multikassetten- und Kanal-Klimaanlagen, Luftentfeuchter, kleine Kühlvitrienen und Gas-Brennwertkessel

Die Si-82 ist so konzipiert, dass sie in jeder Situation einfach installiert werden kann: auf dem Boden stehend, an der Wand oder an der Decke hängend. Die Pumpe kann bis zu 500 Liter pro Stunde entfernen und ist für säurehaltige und geladene Kondensate geeignet, was sie ideal für Klimaanlagen und Kühlsysteme macht.

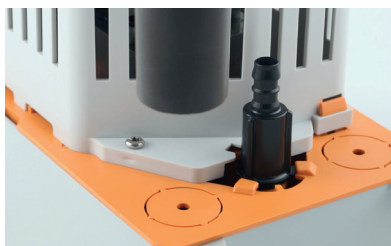
Referenz:

PACK 1: SI82CE01UN23

PACK 2 + pH Safe: SI82CE03UN23



Abnehmbares Kabel für einfache Installation und Wartung.



Rückschlagventil zum einfachen Anschluss von Rohren mit Ø 10 mm. Vier Kondensateinlässe mit Kappen.



Befestigungspunkte für Boden-, Decken- und Wandmontage. Umkehrbares Tablett.



Elektrischer Schnellanschluss



Vielseitige Montagemöglichkeiten

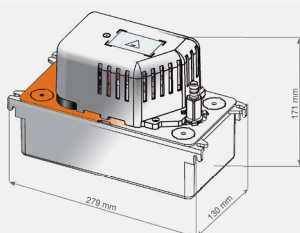


Einfacher hydraulischer Anschluss

Lieferumfang

PACK 1: Einteilige Kreiselpumpe - Behälter (2 l) - Eingebautes Rückschlagventil (10 mm Außen-Ø) - Steckbares Kabel: Strom (2 m, europäischer Stecker) und NC-Sicherheitskontakt (1,5 m, blanke Enden) - Gerader Stecker (Außen-Ø 10 mm / Außen-Ø 6 mm) - 2 Schrauben + 2 Stopfen

PACK 2: Einteilige Kreiselpumpe mit Behälter (2 l) - Steckbares Kabel: Strom (2 m, europäischer Stecker) und NC-Sicherheitskontakt (1,5 m, blanke Enden) - Transparenter PVC-Schlauch: int. Ø 10 mm, 5 m - Flexibler Adapter (int. Ø 15-20-24-32-40 mm) - 2 Schrauben + 2 Stopfen. Die Option PACK 2 + pH Safe umfasst eine Neutralisationspatrone pH Safe 1.



Technische Daten

| | Si-82 |
|------------------------|-----------------------------|
| Max. Fördermenge | 500 l/h |
| Max. Förderhöhe | 5 m (Fördermenge = 50 l/h) |
| Geräuschniveau auf 1m* | < 45 dBA |
| Schaltpunkte (mm) | Ein: 53, Aus: 42, Alarm: 64 |
| Stromversorgung | 230 V ~ 50/60 Hz - 70 W |
| Schutzklasse | IP20 |

*nach EN ISO 3744 (gemessen im Institut LNE, Pumpe in Betrieb mit Wasser, frei hängend)
Geeignet als Ersatz für die Modelle SI 1800 und SI 1805.

Si-83



Klima



Heizung

Für Haushaltsklimaanlagen und gasbefeuerte Brennwertkessel

Die Si-83 ist kompakter als jede andere Pumpe ihrer Klasse. Mit fünf Kondensateinlassoptionen und einem schlanken Profil (nur 129 mm) ist sie ideal für die Installation unter gasbefeuernden Brennwertkesseln (bis zu 40 kW). Das Modell SI83CE43UN23 ist mit einer Neutralisationspatrone ausgestattet, die das saure Kondensat von Gas-Brennwertkesseln effektiv neutralisiert. Die vielseitige Pumpe Si-83 eignet sich auch perfekt für Klimaanlagen in Haushalten (bis zu 20 kW).

Die Pumpe verfügt sogar über eine eigene Smartphone-App - die Si-83 MobileApp -, die die Installation einfach und intuitiv macht.



Referenz:

PACK 1: SI83CE01UN23

PACK 2: SI83CE42UN23

Pack 2 + pH Safe: SI83CE43UN23



Einfacher zu installieren als alle andere in seiner Klasse



Neutralization

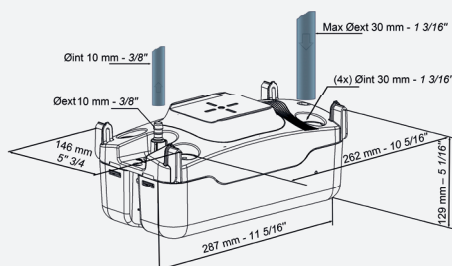


Si-83 MobileApp

Lieferumfang

PACK 1: Zentrifugalpumpe mit 2-Liter-Behälter - Abnehmbares Rückschlagventil, Außen-Ø 10 mm - 1,8 m Netzkabel, Stecker - Eingebauter Sicherheitsschalter, 1 m Kabel, Stecker, Öffner - 2 Schrauben + 2 Dübel - Gerader Anschluss und Kabelbinder für Schläuche mit 6 mm Innen-Ø. Ø Schläuche.

PACK 2: Zentrifugalpumpe mit 2-Liter-Behälter - Abnehmbares Rückschlagventil, ext. Ø 10 mm - 1,8 m Netzkabel, Stecker - Eingebauter Sicherheitsschalter, 1 m Kabel, blanke Enden, Schließer im Pack 2 - 2 Schrauben + 2 Stopfen - Multi-Adapter für Schläuche Ø 15/17 - 20 - 24/25 - 32 - 40 mm - Transparenter PVC-Schlauch, int. Ø 10 mm, 5 m. Die Option PACK 2 + pH Safe enthält eine Neutralisationskartusche pH Safe 1.



Technische Daten

| | Si-83 |
|--------------------------------|------------------------------|
| Max. Förderhöhe | 5,4 m (65 l/h) |
| Max. Druck (Durchflussmenge 0) | 5,7 m |
| Geräuschniveau auf 1m* | <45 dBA |
| Betriebszyklus | 7%, non-continuous |
| Stromversorgung | 230 V~ 50 Hz - 115 W - 1.4 A |
| Schutzklasse | IP44 |

* Gemäß EN ISO 3744. Gemessen im LNE-Labor, Pumpe in Betrieb mit Wasser, außerhalb der Anwendung.

SI 1805



Klima



Heizung

Für Kassetten-, Mehrkassetten- und Kanal-Klimaanlagen, kleine Kühlmöbel und gasbefeuerte Brennwertkessel

Die SI 1805 ist für eine einfache Installation unter allen Bedingungen ausgelegt. Die Pumpe kann bis zu 500 Liter pro Stunde fördern und ist damit ideal für Klima- und Kälteanlagen. Die robuste SI 1805-Pumpe widersteht problemlos den geladenen, hoch temperierten und sauren (pH > 3,4) Kondensaten, die von gasbefeuereten Brennwertkesseln erzeugt werden.

Referenz:

SI1805SIUN23



Hohe Kapazität



Kompakt



Ultra-zuverlässig,
kann überall installiert
werden



Lieferumfang

Pumpe - 2 Schrauben + 2 Dübel - 2 m Netzkabel mit europäischem Stecker, Sicherheitsschalterkabel: 1 m, 2 Drähte (Öffner).

Abmessungen

L 195 x W 130 x H 132 mm

Technische Daten

| | SI 1805 |
|------------------------|-----------------------------|
| Max. Fördermenge | 500 l/h |
| Max. Förderhöhe | 5,4m |
| Geräuschniveau auf 1m* | ≤ 47 dBA |
| Schaltpunkte (mm) | EIN: 27, AUS: 21, ALARM: 32 |
| Stromversorgung | 230 V~ 50/60 Hz -90 W |
| Schutzklasse | IP20 |

*Gemäß EN ISO 3744. Gemessen im LNE-Labor, Pumpe in Betrieb mit Wasser, außerhalb der Anwendung.

SI-1830 / SI 1850



Klima



Heizung



Kälte

Für ölbefeuerte Brennwertkessel

Der SI-1830 ist für den Einsatz unter härtesten Bedingungen konzipiert. Er widersteht problemlos den belasteten (z.B. Ölrückstände), heißen und stark säurehaltigen Kondensaten, die in ölbefeuerten Brennwertkesseln anfallen. Sein wasserdichtes Gehäuse schützt den Motor vor säurehaltigen Dämpfen und Wasserspritzern. Der SI-1830 kann auch ohne Behälter direkt in der Kondensatwanne installiert werden.

Mit ihrem 3,8-Liter-Tank kann die SI 1850 bis zu 1.100 Liter pro Stunde abführen und eignet sich damit auch für leistungsstarke Klima- und Kälteanlagen. Die robuste SI 1850 widersteht problemlos den geladenen Hochtemperaturkondensaten, die bei gasbefeuerten Brennwertkesseln anfallen.

Referenz:

SI1830SCUN23

SI1850SIUN23



Leistungsstark



Robuste Bauweis



0.5 L
TANK



Lieferumfang

SI-1830: Pumpe mit 0,5-Liter-Behälter - 1,5 m Stromkabel mit europäischem Stecker, Sicherheitsschalterkabel: 1 m, 2 Drähte (Öffner) - Installationskit: 2 Schrauben + 2 Dübel, Transparenter PVC-Schlauch (int. Ø 10 mm, 5 m), flexibler Adapter (Ø 15-24-32-40 mm).

SI 1850: Einteilige Kreiselpumpe mit 3,8 l Tank - Eingebautes Rückschlagventil, Außen-Ø 10 mm.

Abmessungen

SI-1830: L 190 x W 80 x H 100 mm

SI 1850: L 305 x W 152 x H 257 mm

Technische Daten

| | SI 1830 | SI 1850 |
|------------------------|-----------------------------|------------------------------|
| Max. Fördermenge | 400 l/h | 1 100 l/h |
| Max. Förderhöhe | 3,7 m | 10 m |
| Geräuschniveau auf 1m* | ≤ 43 dBA | ≤ 66 dBA |
| Schaltpunkte (mm) | EIN: 32, AUS: 25, ALARM: 39 | EIN: 81, AUS: 48, ALARM: 101 |
| Stromversorgung | 230 V~ 50/60 Hz 75 W | 230 V~ 50 Hz 200 W |
| Schutzklasse | IPX4 | IP20 |

*Gemäß EN ISO 3744. Gemessen im LNE-Labor, Pumpe in Betrieb mit Wasser, außerhalb der Anwendung.



SI-2052

Wartungssatz für Kassettensysteme mit Zentrifugalpumpe

Die Pumpe SI 2052 kann als Ersatz für einige Saueremann-Pumpen verwendet werden, die serienmäßig in Kassettensystemen und Deckenklimateilgeräten bis zu 20 kW installiert sind.

Die Zentrifugaltechnik in dieser Pumpe ist speziell für die leise und kontinuierliche Beseitigung von Kondensaten in jeder Art von Umgebung ausgelegt. Die einstufige Erfassungseinheit kann als Sicherheitskontakt (NC) verwendet werden, um den Kompressor oder das Magnetventil der Klimaanlage automatisch abzuschalten.

Referenz: SI2052SIUN23



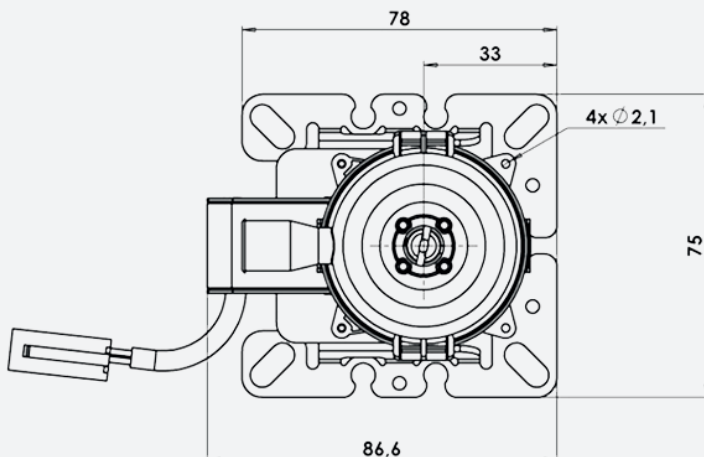
Kompatibel mit den meisten marktübliche Modelle



Draht-zu-Draht-Verbindung

Lieferumfang

Zentrifugalpumpe - 250 mm ummanteltes Kabel - 850 mm Kabel mit Draht-zu-Draht-Verbindung - Hochsicherheits-Erfassungseinheit (DET01550, 900 mm Kabel) - Edelstahlschraube für die Erfassungseinheit.



Technische Daten

| | SI 2052 |
|------------------------|-------------------------|
| Max. Fördermenge | 100 l/h at 200 mm |
| Max. Förderhöhe | 0.9 m (24l/h) |
| Geräuschniveau auf 1m* | ≤ 30 dBA |
| Schaltpunkte (mm) | Alarm: 18 |
| Stromversorgung | 230 V ~ 50/60 Hz - 14 W |

*Gemäß EN ISO 3744. Gemessen im LNE-Labor, Pumpe in Betrieb mit Wasser, außerhalb der Anwendung.

Si-1931

Ultraflache Kondensatpumpe für Supermarktkühlmöbeln

Die Pumpe Si-1931 wurde speziell für die Förderung von Kondensat aus Supermarktkühlmöbeln entwickelt und bietet mit ihrer Gel-Clear-Tablette auch eine bewährte Lösung gegen die Bildung von Biofilm. Die kompakte Bauweise der Pumpe erleichtert den Einbau unter tief hängenden Kühlmöbeln.

- Ultraflaches Profil: 80 mm hoch.
- Drei Einlasspunkte: oben, rechts oder links.
- Hält den Kondensatablauf frei.
- Reduziert Wasserlecks um mehr als 90 %.
- Verhindert die Bildung von Biofilm und verlängert die Lebensdauer der Pumpe

Referenz:

SI1931CE01EU23



**Reduziert
Wartungskosten**



**Einfache Installation
- einfache Wartung**



**Gel-Clear Tablette: die
bewährte Anti-Biofilm-Lösung**



Lieferumfang

Membranpumpe mit Stromkabel (NO-Sicherheitskontakt) und 13 mm Auslass - Auslassadapter, Ø 10 mm - Einlassadapter aus Hartplastik, Ø 40 mm Ø - 2 Gel-Clear-Tabletten.

Technische Daten

| | Si-1931 |
|-------------------------|-------------------------|
| Durchflussmenge bei 6 m | 700 l/h |
| Maximale Förderhöhe | 24,6 m |
| Schutzklasse | IP20 |
| Abmessungen der Pumpe | L 610 x B 235 x H 80 mm |
| Volumen des Behälters | 6.5 l |

Zubehör

Passendes Zubehör für alle Marken und Anwendungen

Rohre und Armaturen (Ø 6 und Ø 10 mm)



Doppeldrahtklemme

Für eine sichere Verbindung zwischen Steckern und einem transparenten PVC-Schlauch.

| Dimension | VPE-Stück | Ref. |
|-----------|-----------|----------|
| Ø 6 mm | 25 | ACC00912 |
| Ø 10 mm | 25 | ACC00913 |

Doppeldrahtklemme für Gewebeschlauch

Für eine sichere Verbindung zwischen Steckern und einem geflochtenen PVC-Gewebeschlauch.

| Dimension | VPE-Stück | Ref. |
|-----------|-----------|----------|
| Ø 6 mm | 25 | ACC00916 |
| Ø 10 mm | 25 | ACC00917 |



Schlauchverbinder gerade

Zur Verbindung von zwei transparenten PVC-Schläuchen Ø 6 mm (1/4") oder Ø 10 mm (3/8").

| Dimension | VPE-Stück | Ref. |
|-----------|-----------|----------|
| Ø 6 mm | 5 | ACC00900 |
| Ø 10 mm | 5 | ACC00901 |



Schlauchverbinder 90° Bogen

Zur Verbindung von zwei transparenten PVC-Schläuchen Ø 6 mm (1/4") oder Ø 10 mm (3/8").

| Dimension | VPE-Stück | Ref. |
|-----------|-----------|----------|
| Ø 6 mm | 5 | ACC00904 |
| Ø 10 mm | 5 | ACC00905 |



Schlauchverbinder "T" mit Reduktion

Zur Verbindung von drei PVC-Schläuchen. Ein Anschluss Innen-Ø 6 mm (1/4"), zwei Anschlüsse Innen-Ø 10 mm (3/8").

| Dimension | VPE-Stück | Ref. |
|--------------------|-----------|----------|
| Ø 6 auf 2x Ø 10 mm | 5 | ACC00907 |



Ablaufstutzen selbstdichtend

Zum Anschluss eines PVC-Schlauchs an eine starre Rohrleitung. Der selbstdichtende Ablaufstutzen gewährleistet einen zuverlässigen Anschluss.

| Dimension | VPE-Stück | Ref. |
|-----------|-----------|----------|
| Ø 6 mm | 5 | ACC00919 |
| Ø 10 mm | 5 | ACC00920 |



Schlauchverbinder "T"

Zur Verbindung von drei transparenten PVC-Schläuchen Ø 6 mm (1/4") oder Ø 10 mm (3/8").

| Dimension | VPE-Stück | Ref. |
|-----------|-----------|----------|
| Ø 6 mm | 5 | ACC00902 |
| Ø 10 mm | 5 | ACC00903 |



Reduzierstück

Reduzierstück für Ableitungen von Zentrifugalpumpen, von Ø 10 mm (3/8") auf Ø 6 mm (1/4").

| Dimension | VPE-Stück | Ref. |
|-----------------|-----------|----------|
| Ø 6 auf Ø 10 mm | 5 | ACC00906 |



Kautschuk-Adapter mit Reduktion

Zur Verbindung eines PVC-Schlauchs Ø 20 mm (1 1/2") mit einem PVC-Schlauch Ø 10 mm (3/8").

| Dimension | VPE-Stück | Ref. |
|------------------|-----------|----------|
| Ø 20 auf Ø 10 mm | 3 | ACC00908 |



Rückschlagventil

Inline Rückschlagventil für PVC-Schläuche Ø 6 mm (1/4").

| Dimension | VPE-Stück | Ref. |
|-----------|-----------|----------|
| Ø 6 mm | 5 | ACC00924 |



Transparenter PVC-Schlauch

Transparenter PVC-Schlauch zum Ableiten des Kondensats.

| Dimension | VPE-Stück | Ref. |
|----------------|-----------|----------|
| Ø 6 mm - 5 m | 1 | ACC00909 |
| Ø 6 mm - 50 m | 1 | ACC00910 |
| Ø 10 mm - 25 m | 1 | ACC00911 |



Gewebeschlauch

Transparenter PVC-Gewebeschlauch zum Ableiten des Kondensats.

| Dimension | VPE-Stück | Ref. |
|----------------|-----------|----------|
| Ø 6 mm - 50 m | 1 | ACC00914 |
| Ø 10 mm - 25 m | 1 | ACC00915 |



Ablaufstutzen zum Kleben

Dieser Ablaufstutzen ist perfekt für den Anschluss von transparenten Schläuchen bei neuen Anlagen mit einem für PVC geeigneten Kleber.

| Dimension | VPE-Stück | Ref. |
|----------------|-----------|----------|
| Ø 6 or Ø 10 mm | 1 | ACC00921 |



Belüftungsventil "Drain Safe"

Zur Vermeidung des Siphoneffekts sowie des Trockenlaufs oder einer Funktionsstörung der Pumpe.

| Dimension | VPE-Stück | Ref. |
|-----------|-----------|----------|
| Ø 6 mm | 5 | ACC00922 |
| Ø 10 mm | 5 | ACC00923 |



Mini-Detektionspumpe



Doppeldrahtklemme

Durchmesser Ø 16 mm (5/8"); kommt zum Einsatz bei Schläuchen am Ausgang der Kondensatwanne.

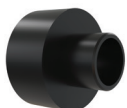
| Dimension | VPE-Stück | Ref. |
|-----------|-----------|----------|
| Ø 16 mm | 25 | ACC00930 |



Kautschuk-Adapter mit Bogen

Dank seiner Länge (142 mm, 6"), Breite (35 mm, 1 9/32") und seines Durchmessers (16 mm, 5/8") ist er leicht zu installieren.

| Dimension | VPE-Stück | Ref. |
|------------------------|-----------|----------|
| Ø 16 mm - 35mm x 142mm | 3 | ACC00934 |



Reduzierstück

Reduzierstück für die Verbindung der Kondensatwanne mit dem Niveauschalter.

| Dimension | VPE-Stück | Ref. |
|------------------|-----------|----------|
| Ø 32 auf Ø 16 mm | 3 | ACC00926 |



Reduzierstück mehrstufig

Für die Verbindung von Schläuchen Ø 6 mm (1/4") oder Ø 10 mm (3/8") mit Schläuchen Ø 12 mm (1/2") oder 16 mm (5/8").

| Dimension | VPE-Stück | Ref. |
|-------------------------|-----------|----------|
| Ø 6 auf Ø 10, 12, 16 mm | 5 | ACC00927 |



Schlauchverbinder gerade

Zur Verbindung von zwei Kautschukschläuchen Ø 16 mm (5/8").

| Dimension | VPE-Stück | Ref. |
|-----------|-----------|----------|
| Ø 16 mm | 5 | ACC00928 |



Adapter für Kondensatablaufschlauch

Zur einfacheren Montage des Niveauschalters einer Mini-Pumpe im Innern eines Mini-Split-Klimageräts.

| Dimension | VPE-Stück | Ref. |
|-----------|-----------|----------|
| Ø 16 mm | 3 | ACC00929 |



Kautschukschlauch

Zum Anschließen des Kondensatablaufstutzens an den Niveauschalter einer Mini-Pumpe

| Dimension | VPE-Stück | Ref. |
|--------------------|-----------|----------|
| Ø 16 mm - L 600 mm | 1 | ACC00931 |



Kautschuk-Adapter 90° Bogen

Zum Anschließen des Kondensatablaufstutzens an den Niveauschalter einer Mini-Pumpe.

| Dimension | VPE-Stück | Ref. |
|-----------------------|-----------|----------|
| Ø 16 mm - 35mm x 35mm | 3 | ACC00932 |



Kautschuk-Adapter mit Stufe

Zum Anschließen des Ausgangs der Kondensatwanne an den Niveauschalter einer Mini-Pumpe.

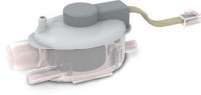
| Dimension | VPE-Stück | Ref. |
|-------------------|-----------|----------|
| Ø 16 mm - L 55 mm | 3 | ACC00933 |



Verlängerungskabel passend zu Schwimmerschalter Si-295

Verlängerungskabel zwischen Niveauschalter und Pumpe - passend zu Schwimmerschalter SI2958.

| Dimension | VPE-Stück | Ref. |
|-----------|-----------|----------|
| 3 m | 1 | ACC00942 |
| 5 m | 1 | ACC00943 |



Si-2958 Niveauschalter

Ersatz-Schwimmerschalter für Si-30, Si-33 und PE 5200 Pumpen.

| Dimension | VPE-Stück | Ref. |
|-----------|-----------|---------|
| - | 1 | Si-2958 |



Ersatzschwimmer

für die Erfassungsblöcke von Bi-Block Kolbenpumpen (A) und Monoblock Kolbenpumpen (B).

| Kompatibel | VPE-Stück | Ref. |
|--------------------------|-----------|----------|
| SI2958 Detektionseinheit | 5 | ACC00946 |
| Si-10 Univers'L | 5 | ACC00947 |



Zentrifugalpumpen



Anschlussstutzen für Wannen von Zentrifugalpumpen

Zur Einleitung des Kondensats durch die Tankwand der Pumpe. Für Schläuche 32 mm (1" 1/4).

| Dimension | VPE-Stück | Ref. |
|-----------|-----------|----------|
| Ø 32 mm | 1 | ACC00940 |



Anti-Biofilm



Gel-Clear Tabletten

Ersatztabletten für Si-1931-Pumpen, die in Kühlregalen eingebaut sind.

| Dimension | VPE-Stück | Ref. |
|-----------|-----------|-----------|
| - | 1 | SPSI93T1 |
| - | 10 | SPSI93T10 |



Neutralisierung



Mehrstufiger Adapter aus Kautschuk für Kondensatzulauf

Mehrstufiger Adapter zum Einsatz mit Schläuchen verschiedener Durchmesser.

| Dimension | VPE-Stück | Ref. |
|-----------------------------|-----------|----------|
| Ø 15 to Ø 20, 24, 32, 40 mm | 3 | ACC00939 |



pH Safe 1

Neutralisationskartusche zur Verwendung mit den Pumpen Si-82 und Si-83 zur wirksamen Neutralisation von Kondensaten aus Brennwertgeräten. Kann bis zu 800 Liter saures Kondensat pro Jahr mit pH 3 neutralisieren.

| Dimension | VPE-Stück | Ref. |
|-----------|-----------|--------------|
| - | 1 | PH0100SIUN23 |



Zulaufadapter aus Kautschuk

Für den Kondensatzulauf in eine Zentrifugalpumpe über einen PVC-Schlauch.

| Dimension | VPE-Stück | Ref. |
|-----------------|-----------|----------|
| Ø 25 to Ø 20 mm | 3 | ACC00936 |
| Ø 32 to Ø 20 mm | 3 | ACC00937 |
| Ø 40 to Ø 20 mm | 3 | ACC00938 |



pH Safe 2

Zur Neutralisierung von Kondensaten, die in Brennwertgeräten anfallen. Kann bis zu 6 Liter saure Kondensate pro Stunde mit pH3 neutralisieren.

| Dimension | VPE-Stück | Ref. |
|-----------|-----------|--------------|
| - | 1 | PH02CE01UN00 |



Verschiedenes



Rückschlagventil

Rückschlagventil geeignet für Sauer-mann Zentrifugalpumpen. Für Schläuche Ø 10 mm (3/8").

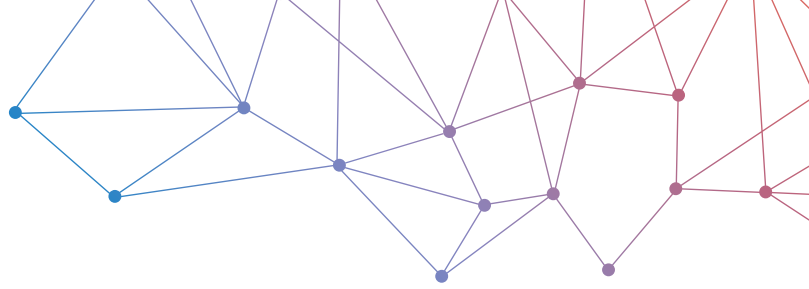
| Dimension | VPE-Stück | Ref. |
|-----------|-----------|----------|
| Ø 10 mm | 3 | ACC00925 |



Spritzflasche

Nach der Montage und bei der Wartung einer Kondensatpumpe ist diese Spritzflasche nützlich bei der Reinigung und zur Funktionskontrolle des Systems.

| Dimension | VPE-Stück | Ref. |
|-----------|-----------|----------|
| - | 1 | ACC00944 |



Sauermann online

Alle Produkte

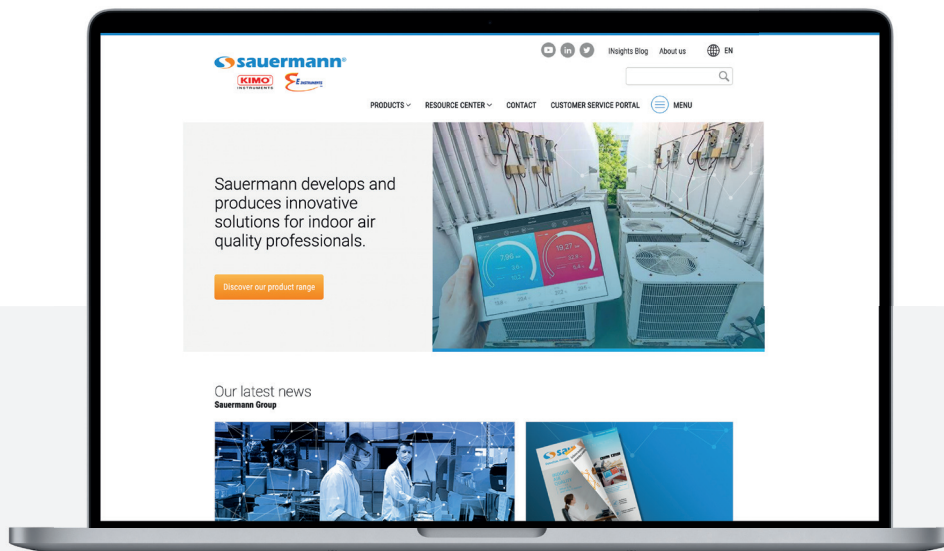


Detaillierte Spezifikationen und Fotos aller unserer Messgeräte- und Pumpenreihen.

Ressourcenzentrum



Hier finden Sie alle Ressourcen, die Sie benötigen, von technischen Datenblättern, Handbüchern und Katalogen bis hin zu Software und Anwendungen.



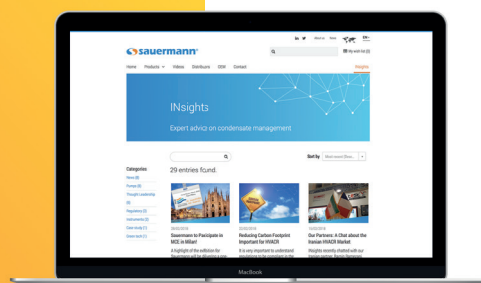
sauermanngroup.de

Hersteller innovativer Lösungen
für Messung und Kontrolle der
Raumluftqualität.

INsights

Fallstudien, nützliche Informationen und praktische
Ratschläge für HKL- und Raumluftqualitätsexperten.

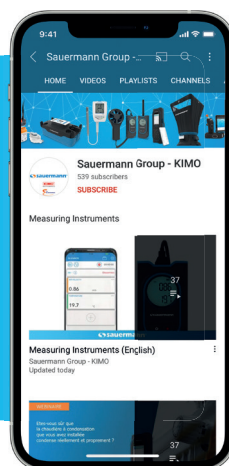
sauer mann group.com/de-DE/insights



Sauer mann auf YouTube

Besuchen Sie unseren YouTube-
Kanal für Tutorials, Webinare und
Produktanleitungen.

youtube.com/sauer mann group



Weitere Informationen auf sauer mann group.de



Diesen Katalog
online ansehen



Sauer mann GmbH
Leibnizstraße 6
D – 74211 Leingarten

+ 49 (0)7131 39 99 90
info.germany@sauer mann group.com